

Trasy wycieczek **ODKRYWANIE OKOLICY** raczej omijają szlaki turystyczne, unikają dróg asfaltowych – lepiej chodzić po ścieżkach i drogach leśnych lub po łąkach, a nawet torem kolejowym – nie stronią od rozległych widoków, miejsc urokliwych i ciekawostek krajoznawczych. Bywa, że dla urozmaicenia lub skrótu droga wiedzie przez chaszczki lub na przykład torem kolejowym.

### Trasa piesza Autostradą do Pustek:

**długość:** ok. 13 km,

**najwyższy punkt:** 812 m (Spalona),

**najniższy punkt:** 345 m (dolina Bystrzycy Łomnickiej w Bystrzycy Kłodzkiej),

**podjeścia:** ok. 50 m,

**zejścia:** około 500 m,

**szata roślinna:** jesienna, przedzimowa, a może nawet zimowa; żywa lub ledwo żywa,

**chaszczowanie:** wcale; trasa wiedzie wyłącznie dobrymi drogami,

**pora roku i pogoda:** nie mają znaczenia,

**wskazane posiadanie prowiantu** (w tym dużego zapasu napojów) i dobrego humoru oraz odpowiedniego i wygodnego ubioru, zwłaszcza porządnych butów; zalecane jest ciepłe odzienie, rękawice i czapki. Warto mieć ze sobą latarkę. Środki płatnicze raczej nie przydadzą się.

**KOTYLIONY i FLAGI!**

Dokumenty graniczne zbędne.

---

#### Uwaga!

Ubezpieczenie ewentualnych przyłączających się uczestników we własnym zakresie.

Osoby do lat szesnastu mogą brać udział w wycieczce pod opieką dorosłych.

Wędruje i zaprasza Jan Zasępa.

---

uroczysko w Internecie:

[www.odkrywanie.bystrzyca.pl](http://www.odkrywanie.bystrzyca.pl)

(tam między innymi opis trasy  
oraz wspomnienia z poprzednich wycieczek)

---

Szczegółowa zapowiedź tej wycieczki jest tu:

<http://odkrywanie.bystrzyca.pl/20241111>

– zdecydowanie warto przeczytać ją i obejrzeć przed wycieczką!

Zdjęcie na pierwszej stronie: **pomnikowy buk**.

**Na trasę wyruszymy w sobotę, 11. listopada 2024.**

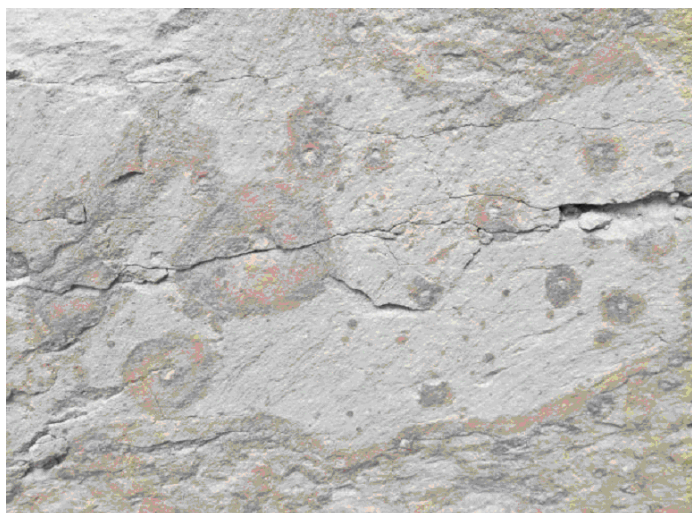
Szczegóły na uroczysku w Internecie.

### TRASA:

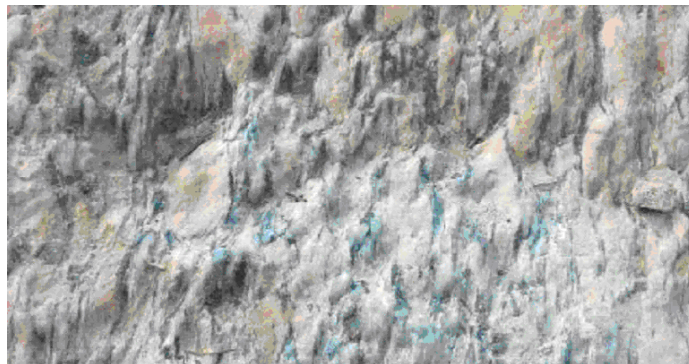
**Najpierw autobusem BUK-u w górę. Później pieszo wręcz przeciwnie.**

**Na trasie między innymi:**

- publiczny transport zbiorowy,
- Droga Sudecka zwana 'Autostradą' i znakowane szlaki piesze,
- nowoczesna leśna droga pożarowa, nieznanymi jej sprawcy i wnętrze Ziemi,
- zanim wytną twój las,
- 'dzika' przyroda i krajobraz kulturowy,
- pomnikowy buk z królewskiego miasta,
- Aleja Na Wyszki z walorem krajobrazowym i porostowo-mszakowym,
- H jak Hirschfelder z Habelschwerdt i E jak esperanto.



Podróż do wnętrza Ziemi



Gnejs

Wszelkie frykasy własne jako poczęstunek na trasie mile widziane.

W planie jest ognisko **na trasie, na Rykowisku**. Po drodze mamy w planie kilka popasów.

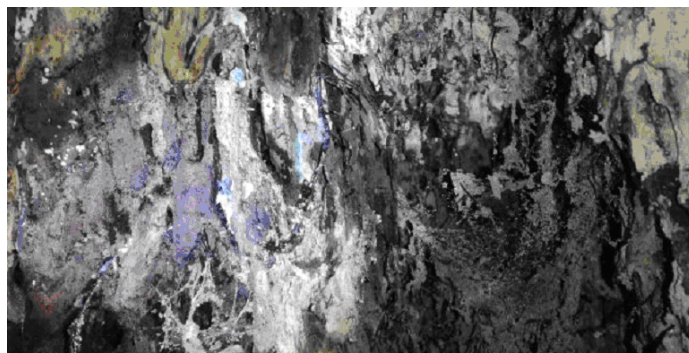
**Wycieczkę zakończymy prawdopodobnie po godzinie 17:00 w miejscu startu.**

**Skąd nazwa wycieczki?** Autostrady będą po drodze dwie:

+ 'Droga Sudecka' zwana czasem właśnie 'Autostradą Sudecką', co przy jej obecnej nawierzchni brzmi ironicznie,

+ leśna autostrada do wywozu lasu, zwana 'drogą pożarową'.

Pustki zaś to stosowana dawno temu nazwa okolicy Rykowiska, spustoszonego kiedyś przez pożar.



Buk

**Na trasę wyruszamy w sobotę, 11. listopada 2024.**

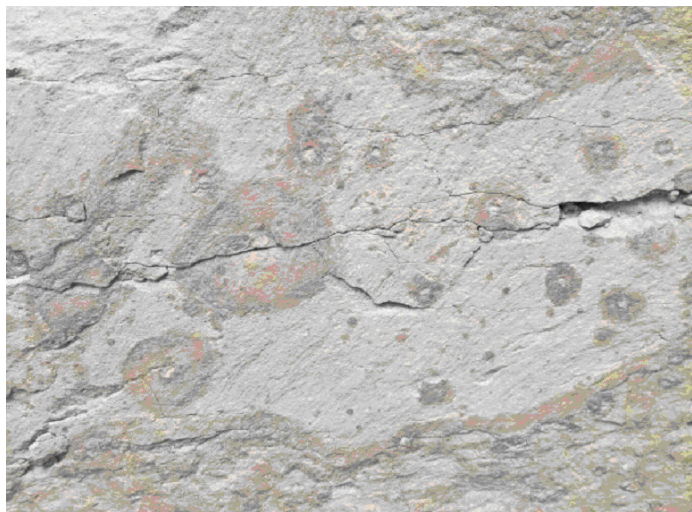
Szczegóły na uroczysku w Internecie.

## TRASA:

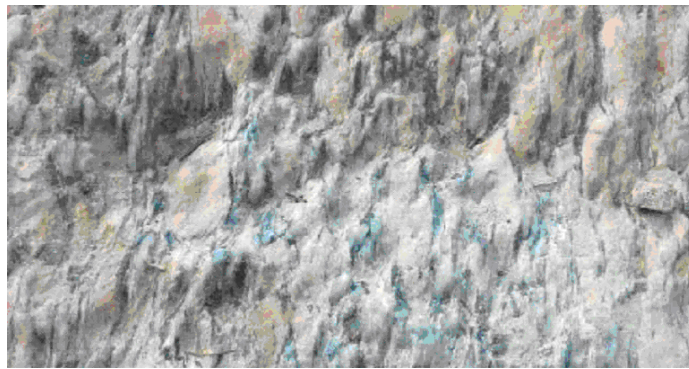
**Najpierw autobusem BUK-u w górę. Później pieszo wręcz przeciwnie.**

Na trasie między innymi:

- publiczny transport zbiorowy,
- Droga Sudecka zwana 'Autostradą' i znakowane szlaki piesze,
- nowoczesna leśna droga pożarowa, nieznanymi jej sprawcy i wnętrze Ziemi,
- zanim wytną twój las,
- 'dzika' przyroda i krajobraz kulturowy,
- pomnikowy buk z królewskiego miasta,
- Aleja Na Wyszki z walorem krajobrazowym i porostowo-mszakowym,
- H jak Hirschfelder z Habelschwerdt i E jak esperanto.



Podróż do wnętrza Ziemi



Gnejs

Wszelkie frykasy własne jako poczęstunek na trasie mile widziane.

W planie jest ognisko na trasie, na Rykowisku. Po drodze mamy w planie kilka popasów.

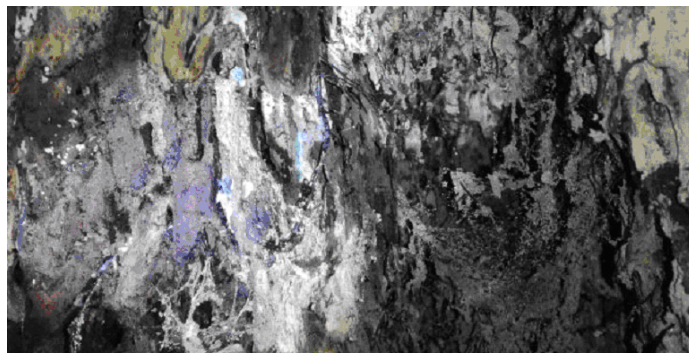
**Wycieczkę zakończymy prawdopodobnie po godzinie 17:00 w miejscu startu.**

**Skąd nazwa wycieczki?** Autostrady będą po drodze dwie:

+ 'Droga Sudecka' zwana czasem właśnie 'Autostradą Sudecką', co przy jej obecnej nawierzchni brzmi ironicznie,

+ leśna autostrada do wywozu lasu, zwana 'drogą pożarową'.

Pustki zaś to stosowana dawno temu nazwa okolicy Rykowiska, spustoszonego kiedyś przez pożar.



Buk

Trasy wycieczek **ODKRYWANIE OKOLICY** raczej omijają szlaki turystyczne, unikają dróg asfaltowych – lepiej chodzić się po ścieżkach i drogach leśnych lub po łąkach, a nawet torem kolejowym – nie stronią od rozległych widoków, miejsc urokliwych i ciekawostek krajoznawczych. Bywa, że dla urozmaicenia lub skrótu droga wiedzie przez chaszczki lub na przykład torem kolejowym.

### Trasa piesza Autostradą do Pustek:

**długość:** ok. 13 km,

**najwyższy punkt:** 812 m (Spalona),

**najniższy punkt:** 345 m (dolina Bystrzycy Łomnickiej w Bystrzycy Kłodzkiej),

**podjęcia:** ok. 50 m,

**zejścia:** około 500 m,

**szata roślinna:** jesienna, przedzimowa, a może nawet zimowa; żywa lub ledwo żywa,

**chaszczowanie:** wcale; trasa wiedzie wyłącznie dobrymi drogami,

**pora roku i pogoda:** nie mają znaczenia,

**wskazane posiadanie prowiantu** (w tym dużego zapasu napojów) i dobrego humoru oraz odpowiedniego i wygodnego ubioru, zwłaszcza porządnych butów; zalecane jest ciepłe odzienie, rękawice i czapki. Warto mieć ze sobą latarkę. Środki płatnicze raczej nie przydadzą się.

**KOTYLIONY i FLAGI!**

Dokumenty graniczne zbędne.

#### Uwaga!

Ubezpieczenie ewentualnych przyłączających się uczestników we własnym zakresie.

Osoby do lat szesnastu mogą brać udział w wycieczce pod opieką dorosłych.

Wędruje i zaprasza Jan Zasępa.

uroczysko w Internecie:

[www.odkrywanie.bystrzyca.pl](http://www.odkrywanie.bystrzyca.pl)

(tam między innymi opis trasy  
oraz wspomnienia z poprzednich wycieczek)

Szczegółowa zapowiedź tej wycieczki jest tu:

<http://odkrywanie.bystrzyca.pl/20241111>

– zdecydowanie warto przeczytać ją i obejrzeć przed wycieczką!

Zdjęcie na pierwszej stronie: **pomnikowy buk**.

