

Trasy wycieczek **ODKRYWANIE OKOLICY** raczej omijają szlaki turystyczne, unikają dróg asfaltowych – lepiej chodzić po ścieżkach i drogach leśnych lub po łąkach, a nawet torem kolejowym – nie stronią od rozległych widoków, miejsc urokliwych i ciekawostek krajoznawczych. Bywa, że dla urozmaicenia lub skrótu droga wiedzie przez chaszczki lub na przykład torem kolejowym.

Trasa piesza **Autostradą do Pustek**:

długość: ok. 13 km,

najwyższy punkt: 812 m (Spalona),

najniższy punkt: 345 m (dolina Bystrzycy Łomnickiej w Bystrzycy Kłodzkiej),

podjeścia: ok. 50 m,

zejścia: około 500 m,

szata roślinna: jesienna, przedzimowa, a może nawet zimowa; żywa lub ledwo żywa,

chaszczowanie: wcale; trasa wiedzie wyłącznie dobrymi drogami,

pora roku i pogoda: nie mają znaczenia,

wskazane posiadanie prowiantu (w tym dużego zapasu napojów) i dobrego humoru oraz odpowiedniego i wygodnego ubioru, zwłaszcza porządnych butów; zalecane jest ciepłe odzienie, rękawice i czapki. Warto mieć ze sobą latarkę. Środki płatnicze raczej nie przydadzą się.

KOTYLIONY i FLAGI!

Dokumenty graniczne zbędne.

Uwaga!

Ubezpieczenie ewentualnych przyłączających się uczestników we własnym zakresie.

Osoby do lat szesnastu mogą brać udział w wycieczce pod opieką dorosłych.

Wędruje i zaprasza Jan Zasępa.

uroczysko w Internecie:

www.odkrywanie.bystrzyca.pl

(tam między innymi opis trasy
oraz wspomnienia z poprzednich wycieczek)

Szczegółowa zapowiedź tej wycieczki jest tu:

<http://odkrywanie.bystrzyca.pl/20241111>

– zdecydowanie warto przeczytać ją i obejrzeć przed wycieczką!

Zdjęcie na pierwszej stronie: **pomnikowy buk**.

Na trasę wyruszymy w sobotę, 11. listopada 2024.

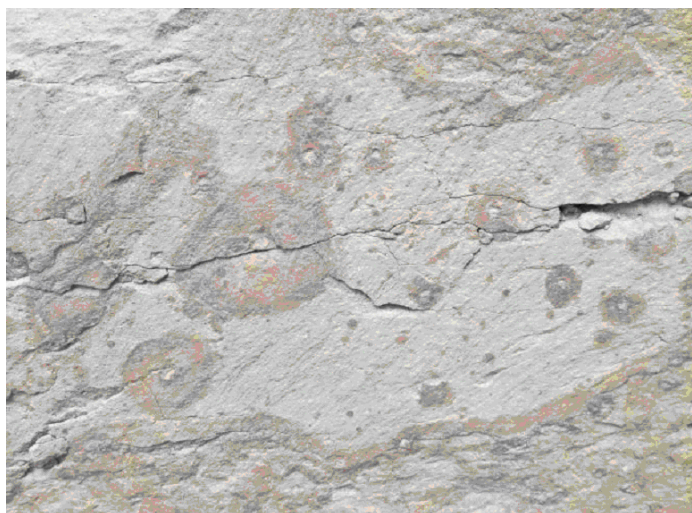
Szczegóły na uroczysku w Internecie.

TRASA:

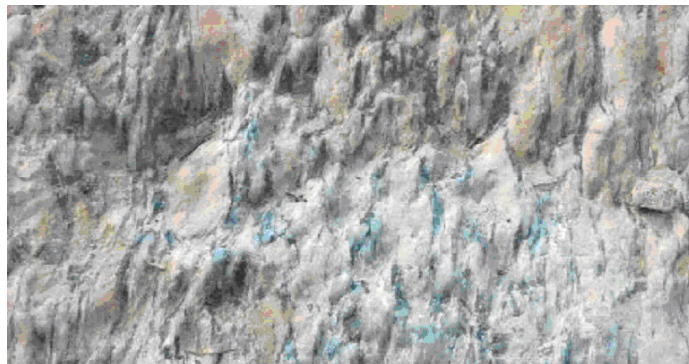
Najpierw autobusem BUK-u w górę. Później pieszo wręcz przeciwnie.

Na trasie między innymi:

- publiczny transport zbiorowy,
- Droga Sudecka zwana 'Autostradą' i znakowane szlaki piesze,
- nowoczesna leśna droga pożarowa, nieznanymi jej sprawcy i wnętrze Ziemi,
- zanim wytną twój las,
- 'dzika' przyroda i krajobraz kulturowy,
- pomnikowy buk z królewskiego miasta,
- Aleja Na Wyszki z walorem krajobrazowym i porostowo-mszakowym,
- H jak Hirschfelder z Habelschwerdt i E jak esperanto.



Podróż do wnętrza Ziemi



Gnejs

Wszelkie frykasy własne jako poczęstunek na trasie mile widziane.

W planie jest ognisko **na trasie, na Rykowisku**. Po drodze mamy w planie kilka popasów.

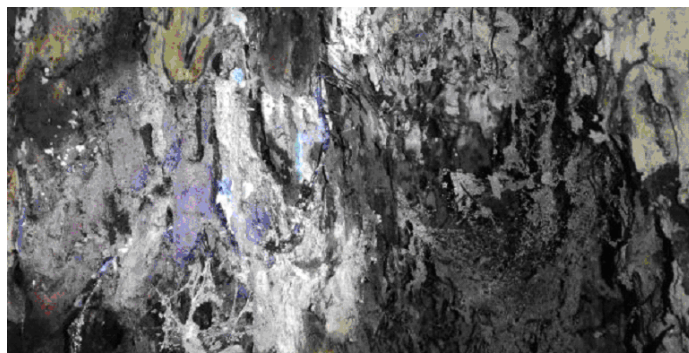
Wycieczkę zakończymy prawdopodobnie po godzinie 17:00 w miejscu startu.

Skąd nazwa wycieczki? Autostrady będą po drodze dwie:

+ 'Droga Sudecka' zwana czasem właśnie 'Autostradą Sudecką', co przy jej obecnej nawierzchni brzmi ironicznie,

+ leśna autostrada do wywozu lasu, zwana 'drogą pożarową'.

Pustki zaś to stosowana dawno temu nazwa okolicy Rykowiska, spustoszonego kiedyś przez pożar.



Buk