

Trasy wycieczek **ODKRYWANIE OKOLICY** raczej omijają szlaki turystyczne, unikają dróg asfaltowych – lepiej chodzić się po ścieżkach i drogach leśnych lub po łąkach, a nawet torem kolejowym – nie stronią od rozległych widoków, miejsc urokliwych i ciekawostek krajoznawczych. Bywa, że dla urozmaicenia lub skrótu droga wiedzie przez chaszczę lub na przykład torem kolejowym.

Trasa piesza **Góry Jaworowe**:

długość: ok. 16 km,
najniższy punkt: 444 m (Heřmánkovice),
najwyższy punkt: 734 m. (Bukowa Góra),
podejścia: ok. 600 m, **zejść tyle samo** (start = meta),
roślinność: ususzona i już trochę jesienna (pomimo pełni lata),
chaszczowanie: niewiele – trasa wiedzie raczej drogami, ścieżkami, pasem drogi granicznej (określenie 'droga' jest w tym przypadku często nadużyciem) ale też po prostu lasem,
pora roku i pogoda: wycieczka odbędzie się bez względu na nie,
wskazane posiadanie prowiantu (w tym **dużego zapasu napojów**) i dobrego humoru oraz odpowiedniego i wygodnego ubioru, zwłaszcza **porządnych butów**, mogą przydać się parasole. Środki płatnicze przydadzą się wszystkim.
Cała trasa wycieczki wiedzie po terytorium Republiki Czeskiej lub po granicy państwowej, więc dokumenty graniczne (paszporty lub dowody osobiste) są **niezbędne**.

Uwaga!

Ubezpieczenie uczestników we własnym zakresie.
Osoby do lat szesnastu mogą brać udział w wycieczce pod opieką dorosłych.
Wędrują i zapraszają Agata i Jan Zasepowie.

Zapraszamy do naszego uroczyska w Internecie:

www.odkrywanie.bystrzyca.pl

(tam między innymi opis trasy z mapką oraz wspomnienia z poprzednich wycieczek)

Szczegółowa zapowiedź tej wycieczki jest tu:

<http://odkrywanie.bystrzyca.pl/20190817>

– zdecydowanie warto przeczytać ją i obejrzeć przed wycieczką!

Zdjęcie na pierwszej stronie:

Heřmánkovice – sklepienie kościoła Wszystkich Świętych

Na trasę wyruszamy w sobotę, 17. sierpnia 2019

z Heřmankowic. Szczegóły na uroczysku w Internecie.

TRASA:

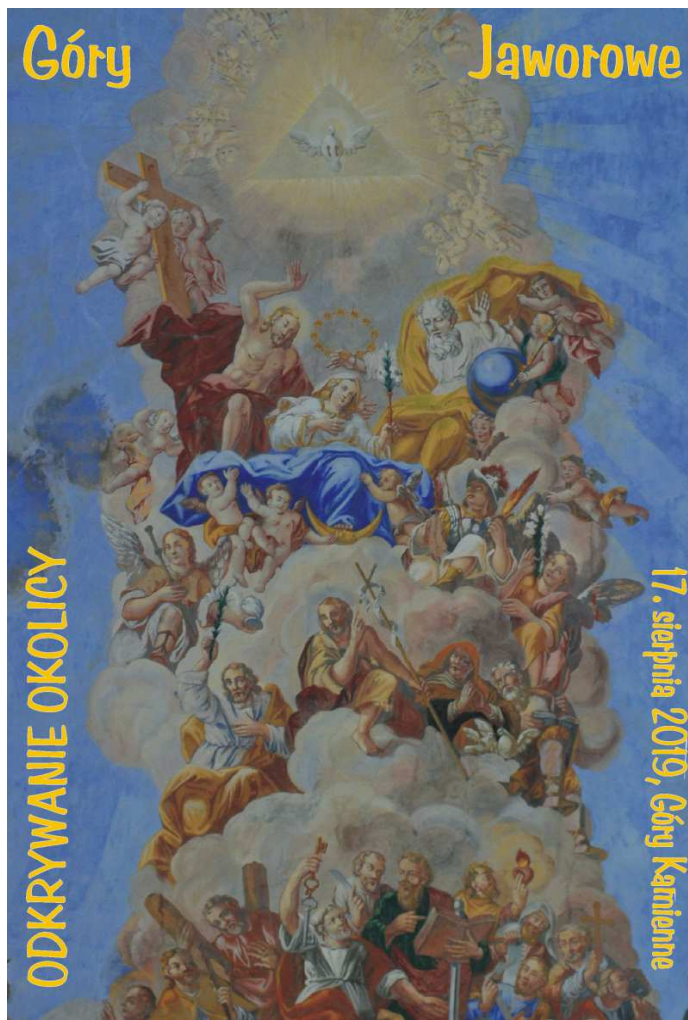
Heřmánkovice – Mufloní skála – Bukowa Góra – Przełęcz pod Czarnochem – Janovičky – Trójpański Kamień – Janovičky – Heřmánkovice

Na trasie między innymi:

- małe obiekty sakralne,
- kościół mocno wymalowany a wokół cmentarz i poezja cmentarna,
- Kriegerdenkmal i malownicza aleja,
- pastwiska, pola i ściemiska, łąki, nieużytki, las,
- geoatrakcje (np. klif mrozowy),
- co w Górach Jaworowych robi Bukowa Góra i dlaczego Czesi nazywają ją Jodlowym Szczytem,
- dalekie widoki, gdzie był kiedyś kościół widokowy i co tam jest teraz,
- dawny jaśniepański znak graniczny C.E.M.G.V.H / O.A.B. / I.B.V.S. i kto to taki ów 'C.E.M.',
- bifurkacja (a może kaptaz?),
- architektura regionalna.



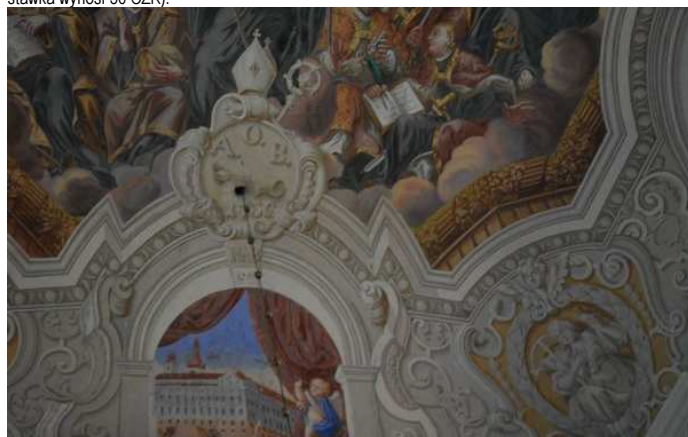
Poezja cmentarna



Widokowa restauracja w Janowiczkach

Ogniska nie ma w planie – z braku czasu i odpowiedniego miejsca a także z powodu suszy i zakazu (park krajobrazowy).

Koncertu również nie ma w planie. Jest za to w planie zwiedzanie kościoła w Heřmankowicach, udostępnianego w ramach akcji 'Lato otwartych kościołów'. Wstęp płatny 'co łaska' (ale zalecana stawka wynosi 50 CZK).



Otmar Abbas Braunensis 1736

Wycieczkę zakończymy w miejscu startu raczej po godzinie 17:00.

Skąd nazwa wycieczki? Cała trasa będzie wiesć przez Góry Kamienne (a dokładnie Góry Suche), które w czeskim podziale geograficznym noszą nazwę Gór Jaworowych (Javoří hory).

Na trasę wyruszamy w sobotę, 17. sierpnia 2019
z Herzmankowic. Szczegóły na uroczysku w Internecie.

TRASA:

Heřmánkovice – Mufloní skála – Bukowa Góra – Przełęcz pod Czarnochem – Janovičky – Trójański Kamień – Janovičky – Heřmánkovice

Na trasie między innymi:

- małe obiekty sakralne,
- kościół mocno wymalowany a wokół cmentarz i poezja cmentarna,
- Kriegerdenkmal i malownicza aleja,
- pastwiska, pola i ściemiska, łąki, nieużytki, las,
- geoatrakcje (np. klif mrozowy),
- co w Górach Jaworowych robi Bukowa Góra i dlaczego Czesi nazywają ją Jodlowym Szczytem,
- dalekie widoki, gdzie był kiedyś kościół widokowy i co tam jest teraz,
- dawny jaśniepański znak graniczny C.E.M.G.V.H / O.A.B. / I.B.V.S. i ktoś to taki ów 'C.E.M.',
- bifurkacja (a może kaptaz?),
- architektura regionalna.



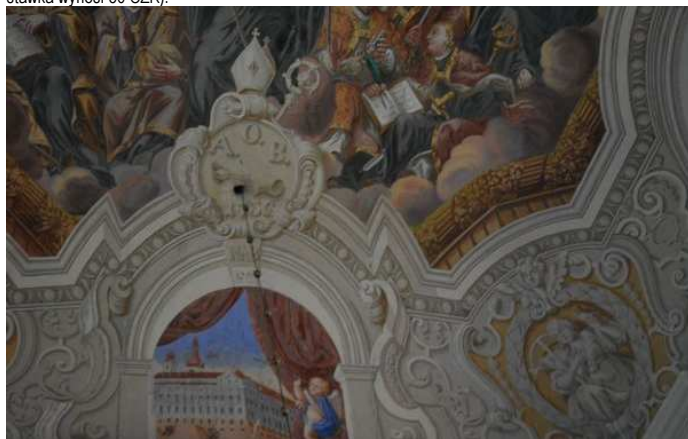
Poezja cmentarna



Widokowa restauracja w Janovickach

Ogniska nie ma w planie – z braku czasu i odpowiedniego miejsca a także z powodu suszy i zakazu (park krajobrazowy).

Koncertu również nie ma w planie. Jest za to w planie zwiedzanie kościoła w Harzmankowicach, udostępnianego w ramach akcji 'Lato otwartych kościołów'. Wstęp płatny 'co łaska' (ale zalecana stawka wynosi 50 CZK).



Otmár Abbas Braunensis 1736

Wycieczkę zakończymy w miejscu startu raczej po godzinie 17:00.

Skąd nazwa wycieczki? Cała trasa będzie wieść przez Góry Kamienne (a dokładniej Góry Suche), które w czeskim podziale geograficznym noszą nazwę Gór Jaworowych (Javoří hory).

Trasy wycieczek **ODKRYWANIE OKOLICY** raczej omijają szlaki turystyczne, unikają dróg asfaltowych – lepiej chodzić się po ścieżkach i drogach leśnych lub po łąkach, a nawet torem kolejowym – nie stronią od rozległych widoków, miejsc urokliwych i ciekawostek krajoznawczych. Bywa, że dla urozmaicenia lub skrótu droga wiedzie przez chaszczę lub na przykład torem kolejowym.

Trasa piesza Góry Jaworowe:

długość: ok. 16 km,

najniższy punkt: 444 m (Heřmánkovice),

najwyższy punkt: 734 m. (Bukowa Góra),

podejścia: ok. 600 m, zejść tyle samo (start = meta),

roślinność: ususzona i już trochę jesienna (pomimo pełni lata),

chaszczowanie: niewiele – trasa wiedzie raczej drogami, ścieżkami, pasem drogi granicznej (określenie 'droga' jest w tym przypadku często nadużyciem) ale też po prostu lasem,

pora roku i pogoda: wycieczka odbędzie się bez względu na nie,

wskazane posiadanie prowiantu (w tym dużego zapasu napojów) i dobrego humoru oraz odpowiedniego i wygodnego ubioru, zwłaszcza **porządnych butów**, mogą przydać się parasole. Środki płacnicze przydadzą się wszystkim.

Cała trasa wycieczki wiedzie po terytorium Republiki Czeskiej lub po granicy państwowej, więc dokumenty graniczne (paszporty lub dowody osobiste) są niezbędne.

Uwaga!

Ubezpieczenie uczestników we własnym zakresie.

Osoby do lat szesnastu mogą brać udział w wycieczce pod opieką dorosłych.

Wędrują i zapraszają Agata i Jan Zasepowie.

Zapraszamy do naszego uroczyska w Internecie:

www.odkrywanie.bystrzyca.pl

(tam między innymi opis trasy z mapką oraz wspomnienia z poprzednich wycieczek)

Szczegółowa zapowiedź tej wycieczki jest tu:

<http://odkrywanie.bystrzyca.pl/20190817>

– zdecydowanie warto przeczytać ją i obejrzeć przed wycieczką!

Zdjęcie na pierwszej stronie:

Heřmánkovice – sklepienie kościoła Wszystkich Świętych

