

Trasy wycieczek **ODKRYWANIE OKOLICY** raczej omijają szlaki turystyczne, unikają dróg asfaltowych – lepiej chodzić się po ścieżkach i drogach leśnych lub po łąkach, a nawet torem kolejowym – nie stronią od rozległych widoków, miejsc urokliwych i ciekawostek krajoznawczych. Bywa, że dla urozmaicenia lub skrótu droga wiedzie przez chaszczę lub na przykład torem kolejowym.

Trasa piesza **Góry Jaworowe**:

długość: ok. 16 km,
najniższy punkt: 444 m (Heřmánkovice),
najwyższy punkt: 734 m. (Bukowa Góra),
podejścia: ok. 600 m, **zejść tyle samo** (start = meta),
roślinność: ususzona i już trochę jesienna (pomimo pełni lata),
chaszczowanie: niewiele – trasa wiedzie raczej drogami, ścieżkami, pasem drogi granicznej (określenie 'droga' jest w tym przypadku często nadużyciem) ale też po prostu lasem,
pora roku i pogoda: wycieczka odbędzie się bez względu na nie,
wskazane posiadanie prowiantu (w tym **dużego zapasu napojów**) i dobrego humoru oraz odpowiedniego i wygodnego ubioru, zwłaszcza **porządnych butów**, mogą przydać się parasole. Środki płatnicze przydadzą się wszystkim.
Cała trasa wycieczki wiedzie po terytorium Republiki Czeskiej lub po granicy państwowej, więc dokumenty graniczne (paszporty lub dowody osobiste) są **niezbędne**.

Uwaga!

Ubezpieczenie uczestników we własnym zakresie.
Osoby do lat szesnastu mogą brać udział w wycieczce pod opieką dorosłych.
Wędrują i zapraszają Agata i Jan Zasepowie.

Zapraszamy do naszego uroczyska w Internecie:

www.odkrywanie.bystrzyca.pl

(tam między innymi opis trasy z mapką oraz wspomnienia z poprzednich wycieczek)

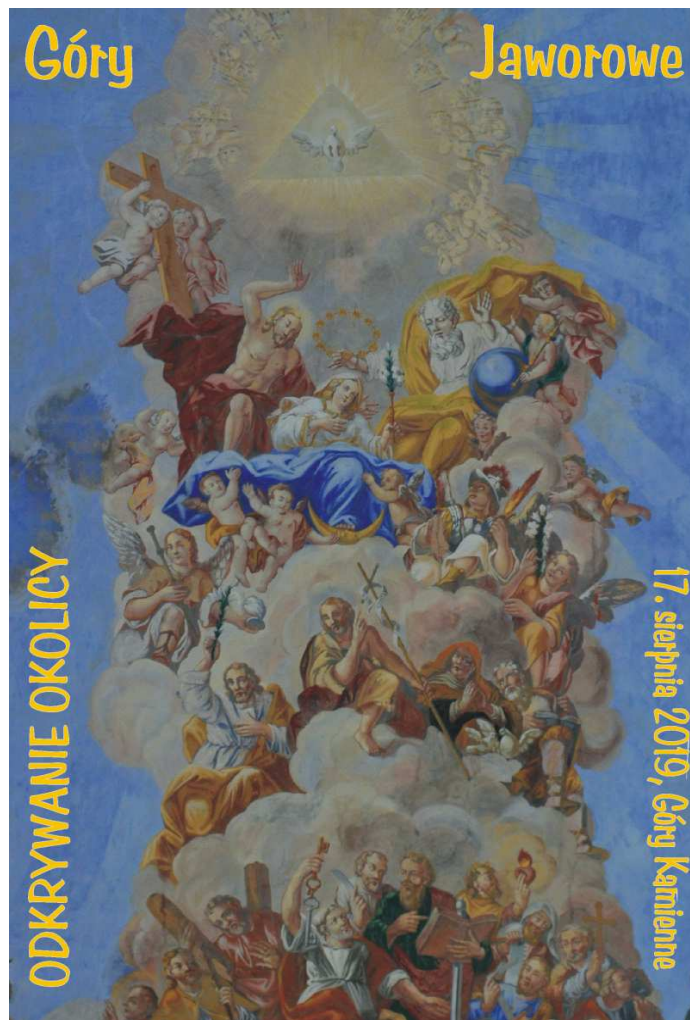
Szczegółowa zapowiedź tej wycieczki jest tu:

<http://odkrywanie.bystrzyca.pl/20190817>

– zdecydowanie warto przeczytać ją i obejrzeć przed wycieczką!

Zdjęcie na pierwszej stronie:

Heřmánkovice – sklepienie kościoła Wszystkich Świętych



Na trasę wyruszamy w sobotę, 17. sierpnia 2019

z Heřmankowic. Szczegóły na uroczysku w Internecie.

TRASA:

Heřmánkovice – Mufloní skála – Bukowa Góra – Przełęcz pod Czarnochem – Janovičky – Trójpański Kamień – Janovičky – Heřmánkovice

Na trasie między innymi:

- małe obiekty sakralne,
- kościół mocno wymalowany a wokół cmentarz i poezja cmentarna,
- Kriegerdenkmal i malownicza aleja,
- pastwiska, pola i ściemiska, łąki, nieużytki, las,
- geoatrakcje (np. klif mrozowy),
- co w Górach Jaworowych robi Bukowa Góra i dlaczego Czesi nazywają ją Jodlowym Szczytem,
- dalekie widoki, gdzie był kiedyś kościół widokowy i co tam jest teraz,
- dawny jaśniepański znak graniczny C.E.M.G.V.H / O.A.B. / I.B.V.S. i kto to taki ów 'C.E.M.',
- bifurkacja (a może kaptaz?),
- architektura regionalna.



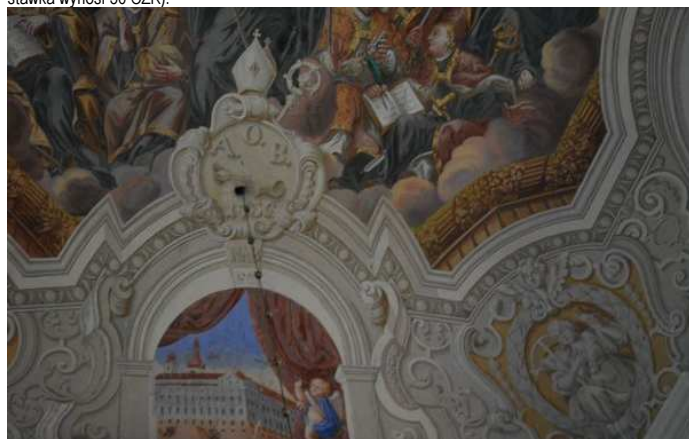
Widokowa restauracja w Janovickách

Ogniska nie ma w planie – z braku czasu i odpowiedniego miejsca a także z powodu suszy i zakazu (park krajozawczy).

Koncertu również nie ma w planie. Jest za to w planie zwiedzanie kościoła w Heřmankowicach, udostępnianego w ramach akcji 'Lato otwartych kościołów'. Wstęp płatny 'co łaska' (ale zalecana stawka wynosi 50 CZK).



Poezja cmentarna



Otmar Abbas Braunensis 1736

Wycieczkę zakończymy w miejscu startu raczej po godzinie 17:00.

Skąd nazwa wycieczki? Cała trasa będzie wiesć przez Góry Kamienne (a dokładnie Góry Suche), które w czeskim podziale geograficznym noszą nazwę Gór Jaworowych (Javoví hory).