

Trasy wycieczek **ODKRYWANIE OKOLICY** raczej omijają szlaki turystyczne, unikają dróg asfaltowych – lepiej chodzić po ścieżkach i drogach leśnych lub po łąkach, a nawet torem kolejowym – nie stronią od rozległych widoków, miejsc urokliwych i ciekawostek krajoznawczych. Bywa, że dla urozmaicenia lub skrótu droga wiedzie przez chaszczę lub na przykład torem kolejowym.

Trasa piesza **Święci polni**:

długość: ok. 15 km,

najniższy punkt: 352 m (Ścinawka w dolnych Otowicach),

najwyższy punkt: 430 m. (Chmelnice),

podejścia: ok. 180 m, **zejść tyle samo** (start = meta),

roślinność: ususzona i już trochę jesienna (pomimo pełni lata),

chaszczowanie: niewiele – trasa wiedzie raczej drogami, ścieżkami, ale też po prostu polami,

pora roku i pogoda: wycieczka odbędzie się bez względu na nie,

wskazane posiadanie prowiantu (w tym **dużego zapasu napojów**) i dobrego humoru

oraz odpowiedniego i wygodnego ubioru (coś ciepłego do ubrania na głowę i plecy nie zaszkodzi – może przydać się podczas koncertu w kościele), zwłaszcza **porządnych butów**, mogą przydać się parasole i latarki (na wszelki wypadek – do mety dotrzemy już po zachodzie słońca). Środki płatnicze przydadzą się bardzo ale tylko potrzebującym.

Prawie cała trasa wycieczki wiedzie po terytorium Republiki Czeskiej, więc dokumenty graniczne (paszporty lub dowody osobiste) są **niezbędne**.

Uwaga!

Ubezpieczenie uczestników we własnym zakresie.

Osoby do lat szesnastu mogą brać udział w wycieczce pod opieką dorosłych, lub po wcześniejszym uzgodnieniu z prowadzącym.

Organizator wędrowki i prowadzenie:

Jan Zasepa

Zapraszamy do naszego uroczyska w Internecie:

www.odkrywanie.bystrzyca.pl

(tam między innymi opis trasy z mapką oraz wspomnienia z poprzednich wycieczek)

Szczegółowa zapowiedź tej wycieczki jest tu:

<http://odkrywanie.bystrzyca.pl/20180825>

– **zdecydowanie warto przeczytać ją i obejrzeć przed wycieczką!**

Zdjęcie na pierwszej stronie:

Trójca Święta w dolnym Rožmítalu

Na trasę wyruszamy w sobotę, 25. sierpnia 2018

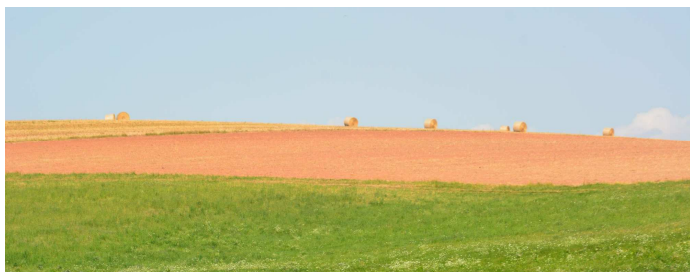
o godzinie 12:00 od słupa granicznego III/190.

TRASA:

Tlumaczów – Otovický vrch – Rožmítalský úvoz – Údolí Černého potoka – Otovice – Martínkovice – Hoprich (Chmelnice) – Otovice – Tlumaczów

Na trasie między innymi:

- zapomniane przejście graniczne,
- gdzie była kolej żelazna,
- pastwiska,
- pola i ścierniska,
- łąki,
- nieużytki,
- las,
- geoatrakcje,
- święci polni,
- młyn i psi domek,
- cmentarz wojskowy,
- cmentarz cywilny,
- Kriegerdenkmal,
- kościół o dwóch patronach jawnych i jednej patronce pofnej,
- architektura regionalna,
- gdzie rósł chmiel,
- rowerówka.



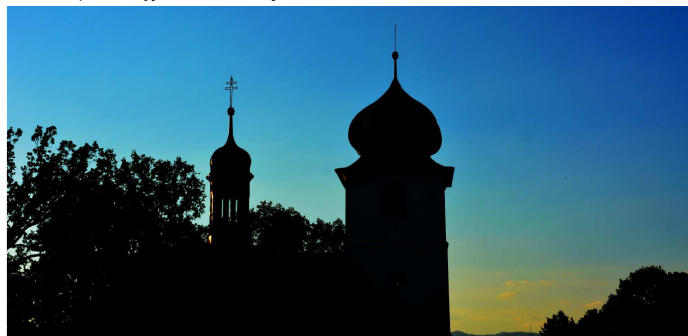
Widoki turystów polowych



W Wąwozie Rožmítalskim

Ogniska nie ma w planie – z braku czasu i odpowiedniego miejsca a także z powodu suszy i zakazu (park krajoobrazowy).

Koncert. Zamiast ogniska tym razem (po raz kolejny) proponujemy koncert w kościele w Marcinkowicach. Wstęp płatny 'co łaska' w dowolnej walucie – do skarbonki. Chętni mogą wydrukować swoje miejscówki i położyć w kościelnych ławkach przed wyjściem na trasę.



Wieczorny kościół

Wycieczkę zakończymy w miejscu startu raczej po godzinie 21:00 (czyli już po zachodzie słońca).

Skąd nazwa wycieczki?

Świętych polnych spotkamy po drodze w kilku miejscach.

Na trasę wyruszamy w sobotę, 25. sierpnia 2018

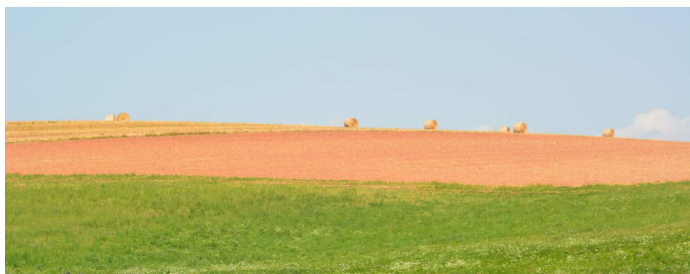
o godzinie 12:00 od słupa granicznego III/190.

TRASA:

Tłumaczów – Otovický vrch – Rožmitalský úvoz – Údolí Černého potoka – Otovice – Martínkovice – Hoprich (Chmelnice) – Otovice – Tłumaczów

Na trasie między innymi:

- zapomniane przejście graniczne,
- gdzie była kolej żelazna,
- pastwiska,
- pola i ścierniska,
- łąki,
- nieużytki,
- las,
- geoatrakcje,
- święci polni,
- młyn i psi domek,
- cmentarz wojskowy,
- cmentarz cywilny,
- Kriegerdenkmal,
- kościół o dwóch patronach jawnych i jednej patronce poufnej,
- architektura regionalna,
- gdzie rości chmiel,
- rowerówka.



Widoki turystów polowych

Trasy wycieczek **ODKRYWANIE OKOLICY** raczej omijają szlaki turystyczne, unikają dróg asfaltowych – lepiej chodzi się po ścieżkach i drogach leśnych lub po łąkach, a nawet torem kolejowym – nie stronią od rozległych widoków, miejsc urokliwych i ciekawostek krajoznawczych. Bywa, że dla urozmaicenia lub skrótu droga wiedzie przez chaszczę lub na przykład torem kolejowym.

Trasa piesza **Święci polni**:

długość: ok. 15 km,

najniższy punkt: 352 m (Ścinawka w dolnych Otowicach),

najwyższy punkt: 430 m. (Chmelnice),

podejścia: ok. 180 m, **zejść tyle samo** (start = meta),

roślinność: ususzona i już trochę jesienna (pomimo pełni lata),

chaszczowanie: niewiele – trasa wiedzie raczej drogami, ścieżkami, ale też po prostu polami,

pora roku i pogoda: wycieczka odbędzie się bez względu na nie,

wskazane posiadanie prowiantu (w tym **dużego zapasu napojów**) i dobrego humoru

oraz odpowiedniego i wygodnego ubioru (coś ciepłego do ubrania na głowę i plecy

nie zaszkodzi – może przydać się podczas koncertu w kościele), zwłaszcza **porządnych**

butów, mogą przydać się parasole i latarki (na wszelki wypadek – do mety dotrzemy już po

zachodzie słońca). Środki płatnicze przydadzą się bardzo ale tylko potrzebującym.

Prawie cała trasa wycieczki wiedzie po terytorium Republiki Czeskiej, więc dokumenty

graniczne (paszporty lub dowody osobiste) są **niezbędne**.

Uwaga!

Ubezpieczenie uczestników we własnym zakresie.

Osoby do lat szesnastu mogą brać udział w wycieczce

pod opieką dorosłych, lub po wcześniejszym uzgodnieniu z prowadzącym.

Organizator wędrowki i prowadzenie:

Jan Zasepa

Zapraszamy do naszego uroczyska w Internecie:

www.odkrywanie.bystrzyca.pl

(tam między innymi opis trasy z mapką
oraz wspomnienia z poprzednich wycieczek)

Szczegółowa zapowiedź tej wycieczki jest tu:

<http://odkrywanie.bystrzyca.pl/20180825>

– zdecydowanie warto przeczytać ją i obejrzeć przed wycieczką!

Zdjęcie na pierwszej stronie:

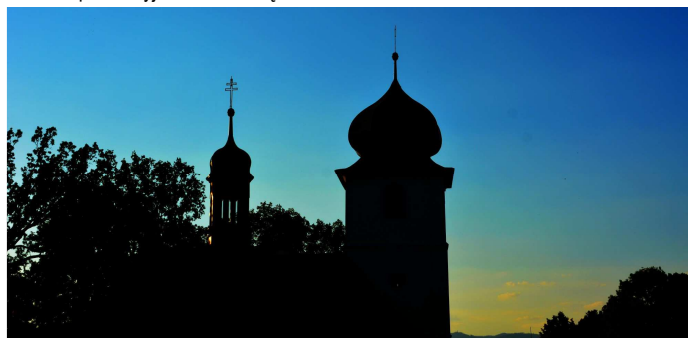
Trójca Święta w dolnym Rožmitalu



W Wąwozie Rožmitalskim

Ogniska nie ma w planie – z braku czasu i odpowiedniego miejsca a także z powodu suszy i zakazu (park krajoobrazowy).

Koncert. Zamiast ogniska tym razem (po raz kolejny) proponujemy koncert w kościele w Marcinkowicach. Wstęp płatny 'co łaska' w dowolnej walucie – do skarbonki. Chętni mogą wydrukować swoje miejscówki i położyć w kościelnych ławkach przed wyjściem na trasę.



Wieczorny kościół

Wycieczkę zakończymy w miejscu startu **raczej po godzinie 21:00** (czyli już po zachodzie słońca).

Skąd nazwa wycieczki?

Świętych polnych spotkamy po drodze w kilku miejscach.

