

Trasy wycieczek **ODKRYWANIE OKOLICY** raczej omijają szlaki turystyczne, unikają dróg asfaltowych – lepiej chodzi się po ścieżkach i drogach leśnych lub po łąkach, a nawet torem kolejowym – nie stronią od rozległych widoków, miejsc urokliwych i ciekawostek krajoznawczych. Bywa, że dla urozmaicenia lub skrótu droga wiedzie przez chaszczę lub na przykład torem kolejowym.

Trasa piesza **Mniszek**:

Długość: ok. 12 km,

najniższy punkt: 361 m ('rynek' w Wambierzycach czyli Plac Najświętszej Marii Panny),

najwyższy punkt: 523 m (Mnich),

podejścia: około 230 m, **zejść:** tyle samo (start = meta,

roślinność: już wyraźna, miejscami może utrudniać przejście,

chaszczowanie: mało ale intensywne i tylko na jednym stromym podejściu – trasa wiedzie drogami, ścieżkami (w tym mokrymi i błotnistymi), wygodnym torowiskiem dawnej kolei, polami, łąkami, lasem i bezdrożami,

pora roku i pogoda: wycieczka odbędzie się bez względu na nie, **wskazane posiadanie** prowiantu (w tym zapasu napojów) i dobrego humoru oraz odpowiedniego i wygodnego ubioru, zwłaszcza **porządnych butów**; mogą przydać się parasole i latarki (wycieczkę kończymy po zachodzie słońca).

Środki płatnicze mogą przydać się po wędrowce, na ewentualny posiłek lub inne zakupy.

Uwaga!

Ubezpieczenie uczestników we własnym zakresie.

Osoby do lat szesnastu mogą brać udział w wycieczce pod opieką dorosłych, lub po wcześniejszym uzgodnieniu z prowadzącymi.

organizator wędrowki i prowadzenie:

Agata i Jan Zasepowie

zapraszamy do naszego uroczyska w Internecie:

www.odkrywanie.bystrzyca.pl

(tam między innymi opis trasy z mapką oraz wspomnienia z poprzednich wycieczek)

Szczegółowa zapowiedź tej wycieczki jest tu: <http://odkrywanie.bystrzyca.pl/20170513>

Zdjęcie na pierwszej stronie:

Mniszki na tle Mnicha



Wyruszamy w sobotę, 13. maja 2017

o godz. 10:00

z parkingu przy ul. Szpitalnej w Wambierzycach (dojazd przez Bramę Świątyni). Warto przyjechać wcześniej. Kto się spóźni – dogania.

TRASA:

Wambierzyce – pętla po górze Synaj (a także Tabor) – Wambierzyce – Mnich – Nowy Świat – Wambierzyce

Na trasie między innymi:

- dolnośląska Jerozolima (nazwy, bramy, kaplice),
- odkrywki geologiczne,
- najniższy poziom Gór Stołowych,
- dlaczego na Mnicha nie prowadzi żaden znakowany szlak turystyczny i czy to dobrze,
- kładka dla kota?,
- dawna kolej,
- dawna świetność Nowego Świata,
- czterech Nepomucenów,
- widoki,
- lasy, łąki i pola,

Nie będziemy zwiedzać żadnych wnętrza, zwłaszcza sanktuarium.

Zajrzemy najwyżej do kilku kaplic.

Będziemy uprawiać turystykę i krajoznawstwo terenowe (leśne i polowe).

Ognisko jest w planie – w Nowym Świecie. Opał i kije zbierzemy w lesie po drodze.

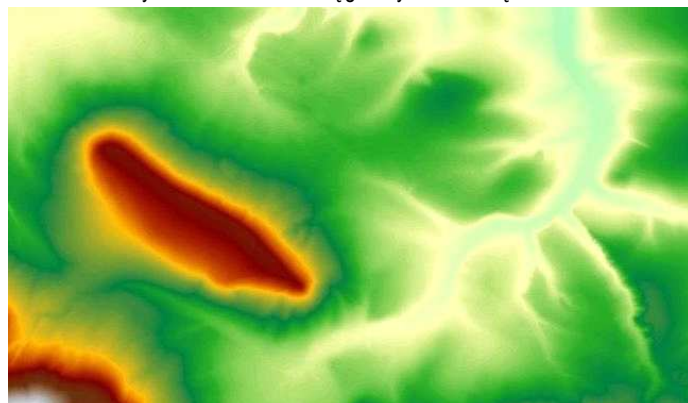
Wycieczkę zakończymy prawdopodobnie około godziny 16:00 tego samego dnia w miejscu startu.



Południowy wierzchołek Mnicha

Skąd nazwa wycieczki?

1. Mniszek powinien jeszcze kwitnąć.
2. Dwa kilometry stoliwa na Mnichu są głównym celem wędrowki.



Mnich w niekonsekwentnej skali barw hipsometrycznych Geoportalu Krajowego

Wyruszamy w sobotę, 13. maja 2017

o godz. 10:00

z parkingu przy ul. Szpitalnej w Wambierzycach (dojazd przez Bramę Świątyni). Warto przyjechać wcześniej. Kto się spóźni – dogania.

TRASA:

**Wambierzyce – pętla po górze Synaj (a także Tabor)
– Wambierzyce – Mnich – Nowy Świat – Wambierzyce**

Na trasie między innymi:

- dolnośląska Jerozolima (nazwy, bramy, kaplice),
- odkrywki geologiczne,
- najniższy poziom Gór Stołowych,
- dlaczego na Mnicha nie prowadzi żaden znakowany szlak turystyczny i czy to dobrze,
- kładka dla kota?,
- dawna kolej,
- dawna świetność Nowego Światu,
- czterech Nepomucenów,
- widoki,
- lasy, łąki i pola,

**Nie będziemy zwiedzać żadnych wnętrz, zwłaszcza sanktuarium.
Zajrzemy najwyżej do kilku kaplic.**

**Będziemy uprawiać turystykę i krajoznawstwo terenowe
(leśne i polowe).**

**Ognisko jest w planie – w Nowym Świecie. Opał i kije zbierzemy
w lesie po drodze.**

**Wycieczkę zakończymy prawdopodobnie około godziny 16:00
tego samego dnia w miejscu startu.**

Trasy wycieczek **ODKRYWANIE OKOLICY** raczej omijają szlaki turystyczne, unikają dróg asfaltowych – lepiej chodzi się po ścieżkach i drogach leśnych lub po łąkach, a nawet torem kolejowym – nie stronią od rozległych widoków, miejsc urokliwych i ciekawostek krajoznawczych. Bywa, że dla urozmaicenia lub skrótu droga wiedzie przez chaszczę lub na przykład torem kolejowym.

Trasa piesza Mniszek:

Długość: ok. 12 km,

najniższy punkt: 361 m ('rynek' w Wambierzycach
czyli Plac Najświętszej Marii Panny),

najwyższy punkt: 523 m (Mnich),

podejścia: około 230 m, **zejść:** tyle samo (start = meta,

roślinność: już wyraźna, miejscami może utrudniać przejście,

chaszczowanie: mało ale intensywne i tylko na jednym stromym podejściu –
trasa wiedzie drogami, ścieżkami (w tym mokrymi i błotnistymi), wygodnym torowi-
skiem dawnej kolei, polami, łąkami, lasem i bezdrożami,

pora roku i pogoda: wycieczka odbędzie się bez względu na nie, **wskazane
posiadanie prowiantu** (w tym zapasu napojów) i dobrego humoru oraz odpowied-
niego i wygodnego ubioru, zwłaszcza **porządnych butów**; mogą przydać się
parasole i latarki (wycieczkę kończymy po zachodzie słońca).

**Środki płatnicze mogą przydać się po wędrowce, na ewentualny posiłek
lub inne zakupy.**

Uwaga!

Ubezpieczenie uczestników we własnym zakresie.

Osoby do lat szesnastu mogą brać udział w wycieczce
pod opieką dorosłych, lub po wcześniejszym uzgodnieniu z prowadzącymi.

organizator wędrowki i prowadzenie:

Agata i Jan Zasępowie

zapraszamy do naszego uroczyska w Internecie:

www.odkrywanie.bystrzyca.pl

(tam między innymi opis trasy z mapką
oraz wspomnienia z poprzednich wycieczek)

Szczegółowa zapowiedź tej wycieczki jest tu: <http://odkrywanie.bystrzyca.pl/20170513>

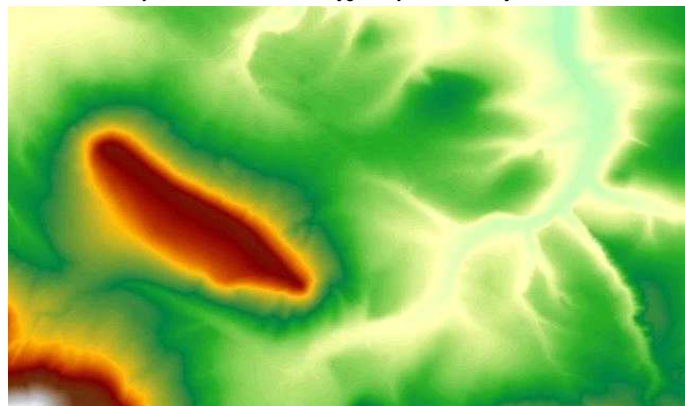
Zdjęcie na pierwszej stronie:
Mniszki na tle Mnicha



Południowy wierzchołek Mnicha

Skąd nazwa wycieczki?

1. Mniszek powinien jeszcze kwitnąć.
2. Dwa kilometry stoliwa na Mnichu są głównym celem wędrowki.



Mnich w niekonsekwentnej skali barw hipsometrycznych Geoportalu Krajowego

ODKRYWANIE OKOLICY



Mniszek

13. maja 2017, Góry Stołowe