

Trasy wycieczek **ODKRYWANIE OKOLICY** raczej omijają szlaki turystyczne, unikają dróg asfaltowych – lepiej chodzi się po ścieżkach i drogach leśnych lub po łąkach, a nawet torem kolejowym – nie stronią od rozległych widoków, miejsc urokliwych i ciekawostek krajoznawczych. Bywa, że dla urozmaicenia lub skrótu droga wiedzie przez chaszczę lub na przykład torem kolejowym.

### Trasa piesza **Mniszek**:

**Długość:** ok. 12 km,

**najniższy punkt:** 361 m ('rynek' w Wambierzycach czyli Plac Najświętszej Marii Panny),

**najwyższy punkt:** 523 m (Mnich),

**podejścia:** około 230 m, **zejść:** tyle samo (start = meta,

**roślinność:** już wyraźna, miejscami może utrudniać przejście,

**chaszczowanie:** mało ale intensywne i tylko na jednym stromym podejściu – trasa wiedzie drogami, ścieżkami (w tym mokrymi i błotnistymi), wygodnym torowiskiem dawnej kolei, polami, łąkami, lasem i bezdrożami,

**pora roku i pogoda:** wycieczka odbędzie się bez względu na nie, **wskazane posiadanie** prowiantu (w tym zapasu napojów) i dobrego humoru oraz odpowiedniego i wygodnego ubioru, zwłaszcza **porządnych butów**; mogą przydać się parasole i latarki (wycieczkę kończymy po zachodzie słońca).

**Środki płatnicze mogą przydać się po wędrowce, na ewentualny posiłek lub inne zakupy.**

---

#### Uwaga!

Ubezpieczenie uczestników we własnym zakresie.

Osoby do lat szesnastu mogą brać udział w wycieczce pod opieką dorosłych, lub po wcześniejszym uzgodnieniu z prowadzącymi.

organizator wędrowki i prowadzenie:

Agata i Jan Zasepowie

---

zapraszamy do naszego uroczyska w Internecie:

[www.odkrywanie.bystrzyca.pl](http://www.odkrywanie.bystrzyca.pl)

(tam między innymi opis trasy z mapką oraz wspomnienia z poprzednich wycieczek)

---

Szczegółowa zapowiedź tej wycieczki jest tu: <http://odkrywanie.bystrzyca.pl/20170513>

Zdjęcie na pierwszej stronie:

Mniszki na tle Mnicha



## Wyruszamy w sobotę, 13. maja 2017

**o godz. 10:00**

z parkingu przy ul. Szpitalnej w Wambierzycach (dojazd przez Bramę Świątyni). Warto przyjechać wcześniej. Kto się spóźni – dogania.

### TRASA:

**Wambierzyce – pętla po górze Synaj (a także Tabor)  
– Wambierzyce – Mnich – Nowy Świat – Wambierzyce**

Na trasie między innymi:

- dolnośląska Jerozolima (nazwy, bramy, kaplice),
- odkrytki geologiczne,
- najniższy poziom Gór Stołowych,
- dlaczego na Mnicha nie prowadzi żaden znakowany szlak turystyczny i czy to dobrze,
- kładka dla kota?,
- dawna kolej,
- dawna świetność Nowego Świata,
- czterech Nepomucenów,
- widoki,
- lasy, łąki i pola,

**Nie będziemy zwiedzać żadnych wnętrza, zwłaszcza sanktuarium.**

**Zajrzemy najwyżej do kilku kaplic.**

**Będziemy uprawiać turystykę i krajoznawstwo terenowe (leśne i polowe).**

**Ognisko jest w planie – w Nowym Świecie. Opał i kije zbierzemy w lesie po drodze.**

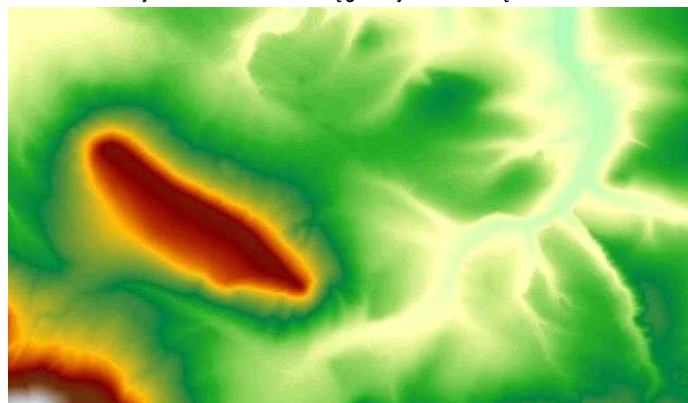
**Wycieczkę zakończymy prawdopodobnie około godziny 16:00 tego samego dnia w miejscu startu.**



Południowy wierzchołek Mnicha

### Skąd nazwa wycieczki?

1. Mniszek powinien jeszcze kwitnąć.
2. Dwa kilometry stoliwa na Mnichu są głównym celem wędrowki.



Mnich w niekonsekwentnej skali barw hipsometrycznych Geoportalu Krajowego