

Trasy wycieczek **ODKRYWANIE OKOLICY** raczej omijają szlaki turystyczne, unikają dróg asfaltowych – lepiej chodzi się po ścieżkach i drogach leśnych lub po łąkach, a nawet torem kolejowym – nie stronią od rozległych widoków, miejsc urokliwych i ciekawostek krajoznawczych. Bywa, że dla urozmaicenia lub skrótu droga wiedzie przez chaszczę lub na przykład torem kolejowym.

Trasa piesza **Sad**:

Długość: ok. 17 km,

najwyższy punkt: 558 m (najwyższy punkt Wysoczyzny Międzyzyleskiej),

najniższy punkt: 438 m (most na Nysie Kłodzkiej w Międzyzylesiu),

podejścia: około 160 m, **zejścia:** około 220 m,

roślinność: jeszcze niemrawa,

chaszczowanie: niewiele ale intensywne – trasa wiedzie drogami, ścieżkami (w tym mokrymi, grząskami, błotnistymi i podmokłymi), polami, lasami, łąkami i bezdrożami,

pora roku i pogoda: wycieczka odbędzie się bez względu na nie, **wskazane posiadanie** prowiantu (w tym zapasu napojów) i dobrego humoru oraz odpowiedniego i wygodnego ubioru, zwłaszcza **porządnych butów**; mogą przydać się parasole i latarki (wycieczkę kończymy po zachodzie słońca).

Środki płatnicze przydadzą się w sklepie z nabiałem.

Niewielka część trasy wiedzie po terytorium Republiki Czeskiej, więc dokumenty graniczne (paszporty lub dowody osobiste) są niezbędne.

Uwaga!

Ubezpieczenie uczestników we własnym zakresie.

Osoby do lat szesnastu mogą brać udział w wycieczce pod opieką dorosłych, lub po wcześniejszym uzgodnieniu z prowadzącymi.

organizator wędrowki i prowadzenie:

Agata i Jan Zasępowie

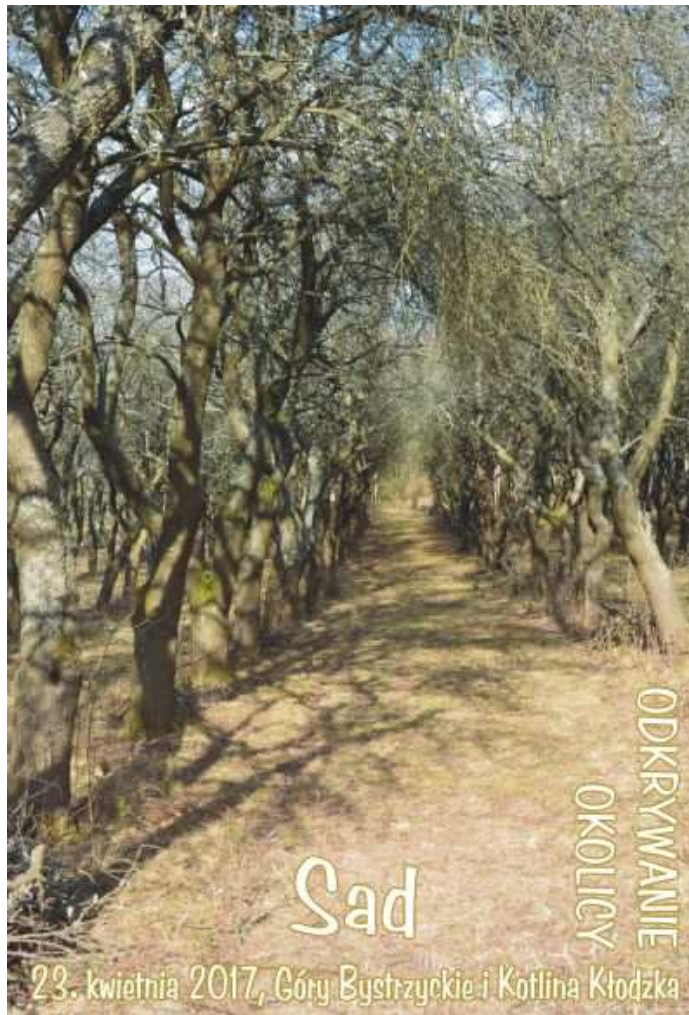
zapraszamy do naszego uroczyska w Internecie:

www.odkrywanie.bystrzyca.pl

(tam między innymi opis trasy z mapką oraz wspomnienia z poprzednich wycieczek)

Szczegółowa zapowiedź tej wycieczki jest tu: <http://odkrywanie.bystrzyca.pl/20170423>

*Zdjęcie na pierwszej stronie:
sad w Trzech Dworkach*



ODKRYWANIE
OKOLICY

Sad

23. kwietnia 2017, Góry Bystrzyckie i Kotlina Kłodzka

Spotkamy się w niedzielę, 23. kwietnia 2017 o godz. 9:15

na peronie stacji kolejowej w Lichkowie.

Dojazd własnym sposobem, najlepiej pociągiem (właśnie wtedy).

Wyruszamy od razu – niespiesznie ale do przodu.

TRASA:

**Lichkov – Przełęcz Międzyzyleska – Boboszów
– Trzy Dworki – Międzyzylesie**

Na trasie między innymi:

- tor,
 - ser,
 - jaz,
 - pas,
 - las,
 - rów,
 - sit,
 - ols,
 - kot,
 - byk,
 - koń,
 - jar,
 - sad,
 - buk.
- A ponadto:
- reset na cmentarzu,
 - łącznik kolejowy,
 - suche zbiorniki wodne - dwa pewne i jeden domniemany,
 - mosty, brak mostów, przepust, tunelik, kładeczka, bród,
 - gdzie są dawne niemieckie nagrobki,
 - cmentarne drzewa,
 - boboszowski organmistrzowie,
 - gdzie naprawdę kończy się Boboszów,
 - widoki,
 - pradrogi,
 - klif,
 - kolumna do poskładania.



Kościół w Boboszowie

Ogniska nie ma w planie (a może jest?).

Ale są w planie popasy w miejscach widokowych lub ciekawych.

Wycieczkę zakończymy prawdopodobnie o godzinie 20:00 tego samego dnia na stacji kolejowej w Międzyzylesiu. Jak widać trasa nie będzie przerażająco długa ale na wycieczkę trzeba przeznaczyć cały dzień.

Skąd nazwa wycieczki?

W sadzie zatrzymamy się na popas.



Jary jar

Spotkamy się w niedzielę, 23. kwietnia 2017

o godz. 9:15

na peronie stacji kolejowej w Lichkowie.

Dojazd własnym sposobem, najlepiej pociągiem (właśnie wtedy).

Wyruszymy od razu – niespiesznie ale do przodu.

TRASA:

**Lichkov – Przełęcz Międzyleska – Boboszków
– Trzy Dworki – Międzylesie**

Na trasie między innymi:

- tor,
 - ser,
 - jaz,
 - pas,
 - las,
 - rów,
 - sit,
 - ols,
 - kot,
 - byk,
 - koń,
 - jar,
 - sad,
 - buk.
- A ponadto:
- reset na cmentarzu,
 - łącznik kolejowy,
 - suche zbiorniki wodne - dwa pewne i jeden domniemany,
 - mosty, brak mostów, przepusty, tuneliki, kładeczka, bród,
 - gdzie są dawne niemieckie nagrobki,
 - cmentarne drzewa,
 - boboszowski organistrzowie,
 - gdzie naprawdę kończy się Boboszków,
 - widoki,
 - pradrogi,
 - klif,
 - kolumna do poskładania.



Kościół w Boboszowie

Ogniska nie ma w planie (a może jest?).

Ale są w planie popasy w miejscach widokowych lub ciekawych.

Wycieczkę zakończymy prawdopodobnie o godzinie 20:00 tego samego dnia na stacji kolejowej w Międzylesiu. Jak widać trasa nie będzie przerażająco długa ale na wycieczkę trzeba przeznaczyć cały dzień.

Skąd nazwa wycieczki?

W sadzie zatrzymamy się na popas.



Jary jar

Trasy wycieczek **ODKRYWANIE OKOLICY** raczej omijają szlaki turystyczne, unikają dróg asfaltowych – lepiej chodzi się po ścieżkach i drogach leśnych lub po łąkach, a nawet torem kolejowym – nie stronią od rozległych widoków, miejsc urokliwych i ciekawostek krajoznawczych. Bywa, że dla urozmaicenia lub skrótu droga wiedzie przez chaszczę lub na przykład torem kolejowym.

Trasa piesza **Sad**:

Długość: ok. 17 km,

najwyższy punkt: 558 m (najwyższy punkt Wysoczyzny Międzyleskiej),

najniższy punkt: 438 m (most na Nysie Kłodzkiej w Międzylesiu),

podejścia: około 160 m, **zejścia:** około 220 m,

roślinność: jeszcze niemrawa,

chaszczowanie: niewiele ale intensywne – trasa wiedzie drogami, ścieżkami (w tym mokrymi, grząskimi, błotnistymi i podmokłymi), polami, lasami, łąkami i bezdrożami,

pora roku i pogoda: wycieczka odbędzie się bez względu na nie, **wskazane posiadanie** prowiantu (w tym zapasu napojów) i dobrego humoru oraz odpowiedniego i wygodnego ubioru, zwłaszcza **porządnych butów**; mogą przydać się parasole i latarki (wycieczkę kończymy po zachodzie słońca).

Środki płatnicze przydadzą się w sklepie z nabiałem.

Niewielka część trasy wiedzie po terytorium Republiki Czeskiej, więc dokumenty graniczne (paszporty lub dowody osobiste) są niezbędne.

Uwaga!

Ubezpieczenie uczestników we własnym zakresie.

Osoby do lat szesnastu mogą brać udział w wycieczce pod opieką dorosłych, lub po wcześniejszym uzgodnieniu z prowadzącymi.

organizator wędrowki i prowadzenie:

Agata i Jan Zasępowie

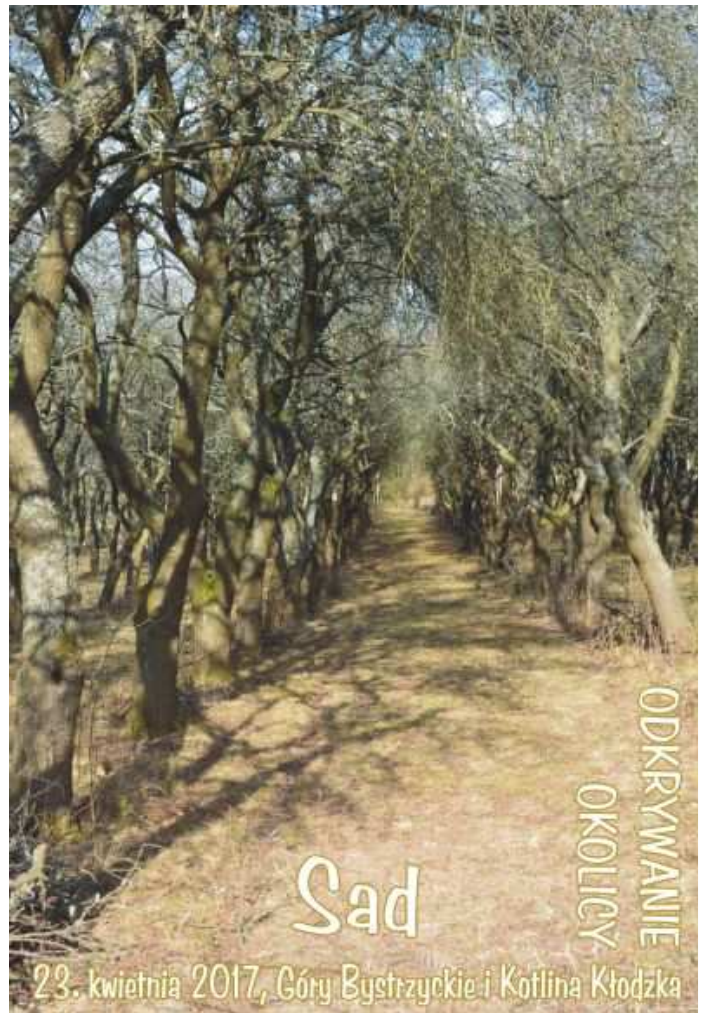
zapraszamy do naszego uroczyska w Internecie:

www.odkrywanie.bystrzyca.pl

(tam między innymi opis trasy z mapką oraz wspomnienia z poprzednich wycieczek)

Szczegółowa zapowiedź tej wycieczki jest tu: <http://odkrywanie.bystrzyca.pl/20170423>

Zdjęcie na pierwszej stronie:
sad w Trzech Dworkach



ODKRYWANIE
OKOLICY

Sad

23. kwietnia 2017, Góry Bystrzyckie i Kotlina Kłodzka