

Otto Müller-Hartau
widoki z terenu odkrywanego



Widok z Gór Orlickich w stronę Dusznik Zdroju

*Otto Müller (1898-1969), malarz – pejzażysta, postugiwał się przydomkiem 'Hartau'.
W latach 1930-1946 mieszkał w Podgórzu.*

Źródło reprodukcji:

*Jan Sakwerda: Otto Müller-Hartau – malarstwo
Pejzaże okolic Wałbrzycha i Ziemi Kłodzkiej
Katalog wystawy*

Muzeum Miejskie Wrocławia, Oberschlesisches Landesmuseum Ratingen-Hösel 2004



Fragment Gór Orlickich ze skocznia narciarską na skraju lasu

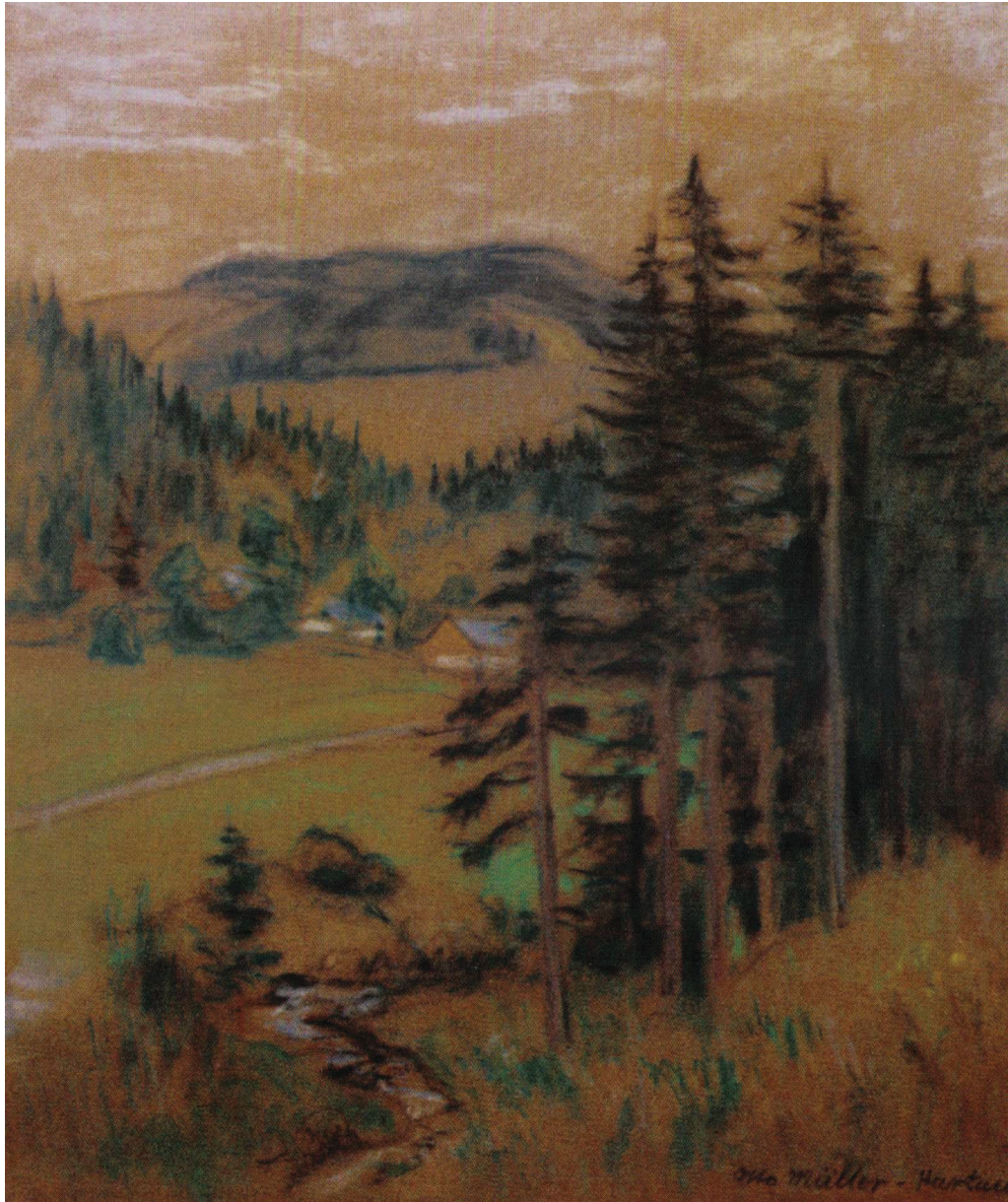
Na odwrocie:

*Blick nach der Sprungschanze vom Wege an den Hainhäusern aus gesehen. Bad Reinerz.
Originall - Pastell von Otto Müller-Hartau, Reinerz-Kohlau Kunst Klasse St. Lukas.*

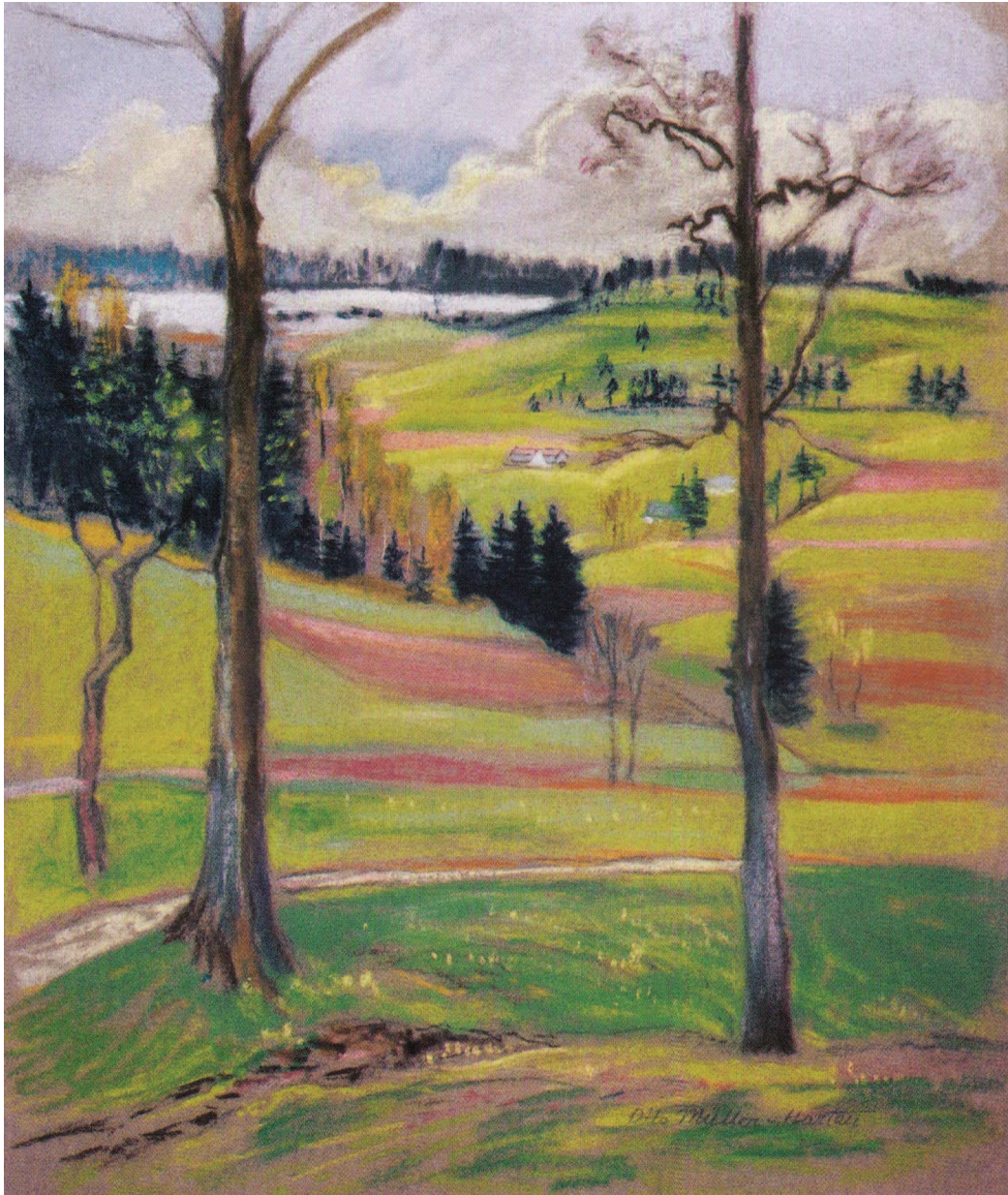
Przypisy:

Hainhäusern to dzisiejsza Jamrozowa Polana, przez długie lata po 2. wojnie światowej Polacy nazywali ją 'Hajwiza'. Widok jest już z samej polany i doskonale widać na nim jak wiele lasu przybyło nad Podgórzem w ciągu ostatnich 80 lat.

Drewniana skocznia uwieczniona na obrazie istniała nad dusznickim stadionem do lat 80. XX wieku.



Chaty w Podgórzu



Wiosna w Górach Orlickich



Widok na Szczeliniec Wielki w Górach Stołowych