

Trasy wycieczek **ODKRYWANIE OKOLICY** raczej omijają szlaki turystyczne, unikają dróg asfaltowych – lepiej chodzi się po ścieżkach i drogach leśnych lub po łąkach, a nawet torem kolejowym – nie stronią od rozległych widoków, miejsc urokliwych i ciekawostek krajoznawczych. Bywa, że dla urozmaicenia lub skrótu droga wiedzie przez chaszczę lub na przykład torem kolejowym.

Trasa piesza **Literackie rewiry**:

długość: ok. 14 km, **najwyższy punkt:** 535 m (grzbiet Kaczyniec – Bydlęca Kopa), **najniższy punkt:** 360 m. (bród na Brodku), **podejścia:** ok. 415 m, **zejść** tyle samo (start = meta), **roślinność:** jeszcze mizerna, ale szybko rosnąca, **chaszczowanie:** niezbyt wiele, ale może być gęste, **pora roku i pogoda:** wycieczka odbędzie się bez względu na nie, **wskazane posiadanie** prowiantu (w tym odpowiedniego zapasu napojów) i dobrego humoru oraz odpowiedniego i wygodnego ubioru, zwłaszcza **porządnych butów**; mogą przydać się parasole (gdy nie będzie zbyt wiało), coś ciepłego do ubrania na głowę i plecy (wskazane czapki i rękawiczki - kwiecień-plecień...)

Uwaga!

Ubezpieczenie uczestników we własnym zakresie.
Osoby do lat szesnastu mogą brać udział w wycieczce pod opieką dorosłych, lub po wcześniejszym uzgodnieniu z prowadzącymi.

organizator wędrówki i prowadzenie:
Bogna Krawczyk i Jan Zasępa

zapraszamy do naszego uroczyska w Internecie:

www.odkrywanie.bystrzyca.pl

(tam między innymi opis trasy z mapką oraz wspomnienia z poprzednich wycieczek)

Na pierwszej stronie:
Skrzynka

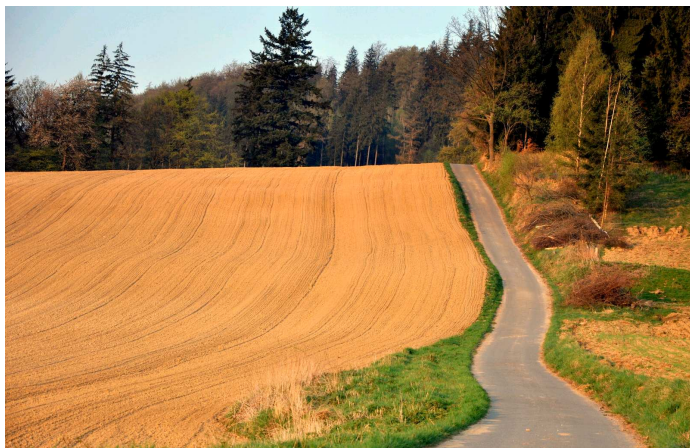
Spotkamy się w niedzielę, 18. kwietnia 2010 około godz. 11:00

przy kościele św. Bartłomieja w Skrzynce.

Samochody proszę oszczędnie ustawić na posesji dawnej szkoły (Skrzynka 36, dojazd od zakrętu drogi Skrzynka - Trzebieszowice.

Ten parking jest ogrodzony, niestrzeżony i darmowy, zgodę na jego wykorzystanie mamy od właścicieli posesji, którym bardzo za to dziękujemy!

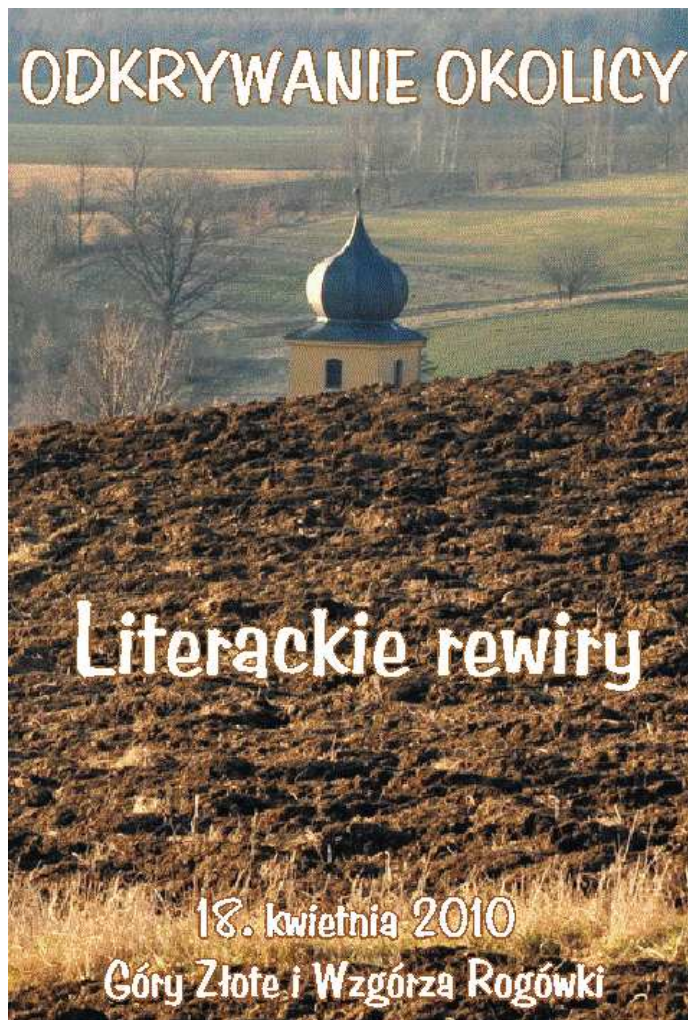
Na godz. 10:00 w zapraszamy na mszę świętą – ostatnią przed kilkumiesięcznym remontem kościoła. Po mszy zwiedzanie wnętrza świątyni i wymarsz na trasę



W Rogówku...

TRASA:

Skrzynka – Chrzczonów – północne stoki Krąglika i Sosenki
– dolina Brodka – stok Sarnicy – Rogówek – prawie Klekotka
– prawie Droszków – dolina Brodka – stok Kaczyńca
– Bydlęca Kopa – Skrzynka



Na trasie między innymi:

- Heinzendorf=Zdarzyce=Skrzynka, gdzie już nie kwitnie len,
- piękny kościół,
- resztki cegielni,
- rozległe widoki,
- jakie miejsca wybierają pisarze,
- kapliczki i krzyże przydrożne,
- krajobraz kulturowy: pola orne, pastwiska, łąki, młodniki, zagajniki, zarośla, miedze, płoty, rowy, skarpy i skraje,
- kwitnące modrzewie i inne drzewa,
- bród lub przeskok przez Brodek,
- Rogówek (dawniej Rogówka) we Wzgórzach Rogówki,
- kapliczka na końcu asfaltu,
- widok na Droschkau=Drażków=Droszków,
- kluczenie,
- pod górę i z góry,
- ślad Henryka Worcella,
- skąd się wzięła nazwa Heinzendorf (kapliczka grobowa).

Wycieczkę zakończymy w rejonie startu po południu tego samego dnia (jak dobrze pójdzie), raczej dobrze po godzinie 16:00.

Ognisko

Tradycyjnie jest zaplanowane w miejscu odpowiednio przygotowanym i należycie pięknym. Prowiant należy przynieść ze sobą.

Skąd nazwa wycieczki?

'Zakłętę rewiry' to utwór chyba najbardziej kojarzony z Henrykiem Worcellem, więc – choć nietutejszy – został podstępnie wykorzystany w nazwie wycieczki i w ten sposób są już rewiry. Bo przecież po jakichś rewirach będziemy krążyć. A dlaczego literackie? Dlatego, że te strony – a zwłaszcza Skrzynka i jej mieszkańcy – bardzo mało-niczko i dokładnie zostały przez Worcella opisane w literaturze. I nie szkodzi, że to było już dość dawno...

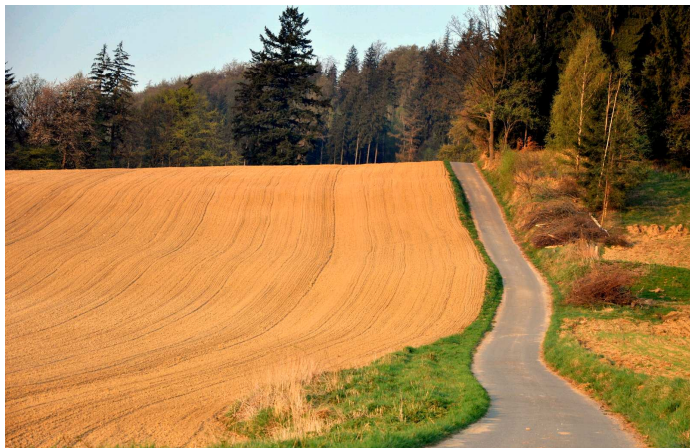
Spotkamy się w niedzielę, 18. kwietnia 2010 około godz. 11:00

przy kościele św. Bartłomieja w Skrzynce.

**Samochody proszę oszczędnie ustawić na posesji dawnej szkoły
(Skrzynka 36, dojazd od zakrętu drogi Skrzynka - Trzebieszowice.**

Ten parking jest ogrodzony, niestrzeżony i darmowy, zgodę na jego wykorzystanie mamy od właścicieli posesji, którym bardzo za to dziękujemy!

Na godz. 10:00 w zapraszamy na mszę świętą – ostatnią przed kilkumiesięcznym remontem kościoła. Po mszy zwiedzanie wnętrza świątyni i wymarsz na trasę



W Rogówku...

TRASA:

**Skrzynka – Chrzczonów – północne stoki Krąglika i Sosenki
– dolina Brodka – stok Sarnicy – Rogówek – prawie Klekotka
– prawie Droszków – dolina Brodka – stok Kaczyńca
– Bydłęca Kopa – Skrzynka**

Trasy wycieczek **ODKRYWANIE OKOLICY** raczej omijają szlaki turystyczne, unikają dróg asfaltowych – lepiej chodzi się po ścieżkach i drogach leśnych lub po łąkach, a nawet torem kolejowym – nie stronią od rozległych widoków, miejsc urokliwych i ciekawostek krajoznawczych. Bywa, że dla urozmaicenia lub skrótu droga wiedzie przez chaszczę lub na przykład torem kolejowym.

Trasa piesza **Literackie rewiry:**

długość: ok. 14 km, **najwyższy punkt:** 535 m (grzbiet Kaczyńca – Bydłęca Kopa),
najniższy punkt: 360 m. (bród na Brodce),
podejścia: ok. 415 m, **zejść** tyle samo (start = meta),
roślinność: jeszcze mizerna, ale szybko rosnąca,
chaszczowanie: niezbyt wiele, ale może być gęste,
pora roku i pogoda: wycieczka odbędzie się bez względu na nie,
wskazane posiadanie prowiantu (w tym odpowiedniego zapasu napojów) i dobrego humoru oraz odpowiedniego i wygodnego ubioru, zwłaszcza **porządnych butów**;
mogą przydać się parasole (gdy nie będzie zbyt wiało), coś ciepłego do ubrania na głowę i plecy (wskazane czapki i rękawiczki - kwiecień-plecień...)

Uwaga!

Ubezpieczenie uczestników we własnym zakresie.

Osoby do lat szesnastu mogą brać udział w wycieczce pod opieką dorosłych, lub po wcześniejszym uzgodnieniu z prowadzącymi.

organizator wędrowki i prowadzenie:
Bogna Krawczyk i Jan Zasepa

zapraszamy do naszego uroczyska w Internecie:

www.odkrywanie.bystrzyca.pl

(tam między innymi opis trasy z mapką
oraz wspomnienia z poprzednich wycieczek)

Na pierwszej stronie:
Skrzynka

Na trasie między innymi:

- Heinzendorf=Zdarzyce=Skrzynka, gdzie już nie kwitnie len,
- piękny kościół,
- resztki cegielni,
- rozległe widoki,
- jakie miejsca wybierają pisarze,
- kapliczki i krzyże przydrożne,
- krajobraz kulturowy: pola orne, pastwiska, łąki, młodniki, zagajniki, zarośla, miedze, płoty, rowy, skarpy i skraje,
- kwitnące modrzewie i inne drzewa,
- bród lub przeskok przez Brodek,
- Rogówek (dawniej Rogówka) we Wzgórzach Rogówki,
- kapliczka na końcu asfaltu,
- widok na Droschkau=Drażków=Droszków,
- kluczenie,
- pod górę i z góry,
- ślad Henryka Worcella,
- skąd się wzięła nazwa Heinzendorf (kapliczka grobowa).

Wycieczkę zakończymy w rejonie startu po południu tego samego dnia (jak dobrze pójdzie), raczej dobrze po godzinie 16:00.

Ognisko

Tradycyjnie jest zaplanowane w miejscu odpowiednio przygotowanym i należycie pięknym. Prowiant należy przynieść ze sobą.

Skąd nazwa wycieczki?

'Zakłęte rewiry' to utwór chyba najbardziej kojarzony z Henrykiem Worcellem, więc – choć nietutejszy – został podstępnie wykorzystany w nazwie wycieczki i w ten sposób są już rewiry. Bo przecież po jakichś rewirach będziemy krążyć. A dlaczego literackie? Dlatego, że te strony – a zwłaszcza Skrzynka i jej mieszkańcy – bardzo mało-niczko i dokładnie zostały przez Worcella opisane w literaturze. I nie szkodzi, że to było już dość dawno...

