

Trasy wycieczek **ODKRYWANIE OKOLICY** raczej omijają szlaki turystyczne, unikają dróg asfaltowych – lepiej chodzi się po ścieżkach i drogach leśnych lub po łąkach – nie stronią od rozległych widoków, miejsc urokliwych i ciekawostek krajoznawczych. Bywa, że dla urozmaicenia lub skrótu droga wiedzie przez chaszczę lub na przykład torem kolejowym.

Trasa piesza **Barwy jesieni** :

długość: ok. 10 km,

najwyższy punkt: 560 m,

najniższy punkt: 370 m,

podejścia: 430 m, **zejść tyle samo,**

roślinność: zaczęła już obumierać, ale jest nadal zaczepna i wysoka (może być bardzo mokra),

chaszczowanie: sporo – trasa wiedzie raczej bezdrożami, łąkami, miedzami, skrajami i ścieżkami, należy spodziewać się przeszkód wszelakich,

pora roku i pogoda: wycieczka odbędzie się bez względu na nie,

wskazane posiadanie prowiantu (w tym odpowiedniego **zapasu napojów**)

i dobrego humoru oraz odpowiedniego i wygodnego ubioru, w tym **porządnych butów**. Bardziej niż spódnica czy krótkie spodenki przydadzą się długie spodnie (najlepiej o niezbyt dużej pojemności wodnej). Zapobiegliwi mogą zabrać czapki, rękawiczki i parasole.

Uwaga!

Ubezpieczenie uczestników we własnym zakresie.

Osoby do lat szesnastu mogą brać udział w wycieczce pod opieką dorosłych, lub po wcześniejszym uzgodnieniu z prowadzącymi.

organizator wędrowki i prowadzenie:

Agata i Jan Zasępowie

zapraszamy do naszego uroczyska w Internecie:

www.odkrywanie.bystrzyca.pl

(tam między innymi opis trasy z mapką oraz wspomnienia z poprzednich wycieczek)

Ilustracja na pierwszej stronie: widok na Łysą Górę z nad Piotrowic Górnymi

Spotkamy się w sobotę, 11. października 2008

o godz. 9:00

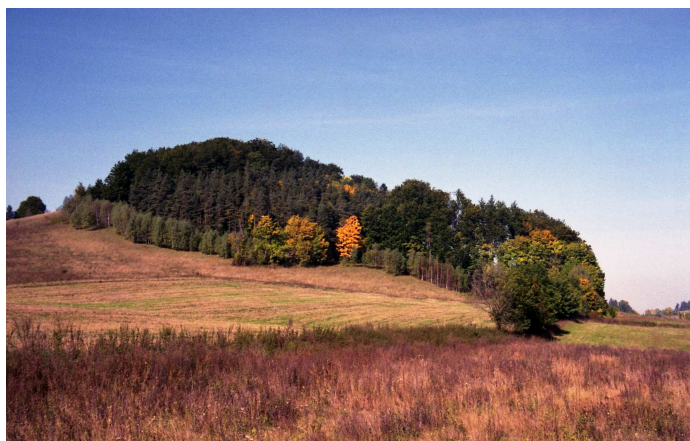
przed gospodarstwem agroturystycznym

„Romanówka” w Romanowie

(pod Łysą Górą – budynek dawnej szkoły)

Dojazd własnym sposobem

– na przykład własnymi pojazdami, które można zaparkować na miejscu na poboczu drogi i na podwórku. Na dojazd samochodem z Kłodzka do Romanowa trzeba zarezerwować 25 minut, z Bystrzycy Kłodzkiej tyle samo, rowerem odpowiednio więcej... Najwygodniejsza droga wiedzie przez Żelazno, ale amatorzy jazdy po dziurach powinni koniecznie wybrać trasę ze Starego Waliszowa przez Piotrowice Dolne.



Ostróg

ODKRYWANIE OKOLICY

Barwy jesieni



11. października 2008

Krowiarki

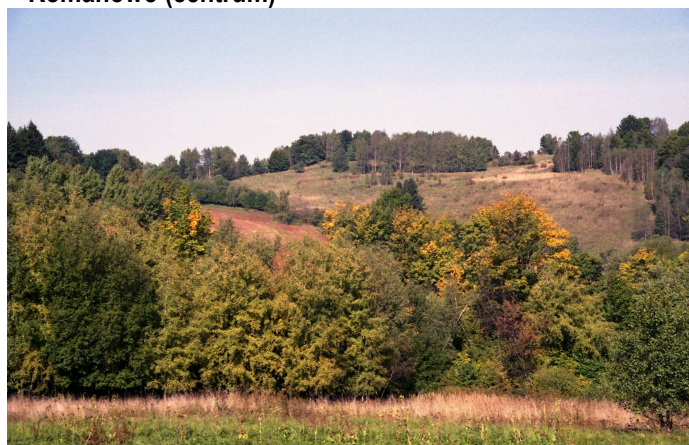
TRASA:

Romanowo (centrum) – Łysa Góra (Sędzisz)

– Słupiec (Wilcza Góra) – wapienna grzęda – Romanowo

– Ostróg – Piotrowice Górne – Romanowo (Górne)

– Romanowo (centrum)



Golina

Po drodze między innymi:

- + niezbyt typowa trasa, + widoki,
- + Łysa Góra (Sędzisz) z rojnikami na kamienisku, + widoki,
- + dawny kamieniołom nad Odrzychowicami Kłodzkimi, + widoki,
- + wapienna grzęda w grzbiecie Słupca (Wilczej Góry), + widoki,
- + popasy bez ogniska, + widoki,
- + ognisko na zakończenie.

Powrót do centrum Romanowa około godziny piętnastej, potem ognisko.

**Spotkamy się w sobotę, 11. października 2008
o godz. 9:00
przed gospodarstwem agroturystycznym
„Romanówka” w Romanowie
(pod Łysą Górą – budynek dawnej szkoły)**

Dojazd własnym sposobem

– na przykład własnymi pojazdami, które można zaparkować na miejscu na poboczu drogi i na podwórku. Na dojazd samochodem z Kłodzka do Romanowa trzeba zarezerwować 25 minut, z Bystrzycy Kłodzkiej tyle samo, rowerem odpowiednio więcej... Najwygodniejsza droga wiedzie przez Żelazno, ale amatorzy jazdy po dziurach powinni koniecznie wybrać trasę ze Starego Waliszowa przez Piotrowice Dolne.



Ostróg

Trasy wycieczek **ODKRYWANIE OKOLICY** raczej omijają szlaki turystyczne, unikają dróg asfaltowych – lepiej chodzi się po ścieżkach i drogach leśnych lub po łąkach – nie stronią od rozległych widoków, miejsc urokliwych i ciekawostek krajoznawczych. Bywa, że dla urozmaicenia lub skrótu droga wiedzie przez chaszczę lub na przykład torem kolejowym.

Trasa piesza Barwy jesieni :

długość: ok. 10 km,

najwyższy punkt: 560 m,

najniższy punkt: 370 m,

podejścia: 430 m, **zejść** tyle samo,

roślinność: zaczęła już obumierać, ale jest nadal zaczepna i wysoka (może być bardzo mokra),

chaszczowanie: sporo – trasa wiedzie raczej bezdrożami, łąkami, miedzami, skrajami i ścieżkami, należy spodziewać się przeszkód wszelakich,

pora roku i pogoda: wycieczka odbędzie się bez względu na nie, **wskazane posiadanie** prowiantu (w tym odpowiedniego **zapasu napojów**) i dobrego humoru oraz odpowiedniego i wygodnego ubioru, w tym **porządnych butów**. Bardziej niż spódnica czy krótkie spodenki przydadzą się długie spodnie (najlepiej o niezbyt dużej pojemności wodnej). Zapobiegliwi mogą zabrać czapki, rękawiczki i parasole.

Uwaga!

Ubezpieczenie uczestników we własnym zakresie.

Osoby do lat szesnastu mogą brać udział w wycieczce pod opieką dorosłych, lub po wcześniejszym uzgodnieniu z prowadzącymi.

organizator wędrowki i prowadzenie:

Agata i Jan Zasepowie

zapraszamy do naszego uroczyska w Internecie:

www.odkrywanie.bystrzyca.pl

(tam między innymi opis trasy z mapką
oraz wspomnienia z poprzednich wycieczek)

Ilustracja na pierwszej stronie: widok na Łysą Górę z nad Piotrowic Górnymi

TRASA:

Romanowo (centrum) – Łysa Góra (Sędzisz)
– Słupiec (Wilcza Góra) – wapienna grzęda – Romanowo
– Ostróg – Piotrowice Górne – Romanowo (Górne)
– Romanowo (centrum)



Golina

Po drodze między innymi:

- + niezbyt typowa trasa, + widoki,
- + Łysa Góra (Sędzisz) z rojnikami na kamienisku, + widoki,
- + dawny kamieniołom nad Oldrzychowicami Kłodzkimi, + widoki,
- + wapienna grzęda w grzbiecie Słupca (Wilczej Góry), + widoki,
- + popasy bez ogniska, + widoki,
- + ognisko na zakończenie.

Powrót do centrum Romanowa około godziny piętnastej, potem ognisko.

ODKRYWANIE OKOLICY Barwy jesieni



11. października 2008

Krowiarki